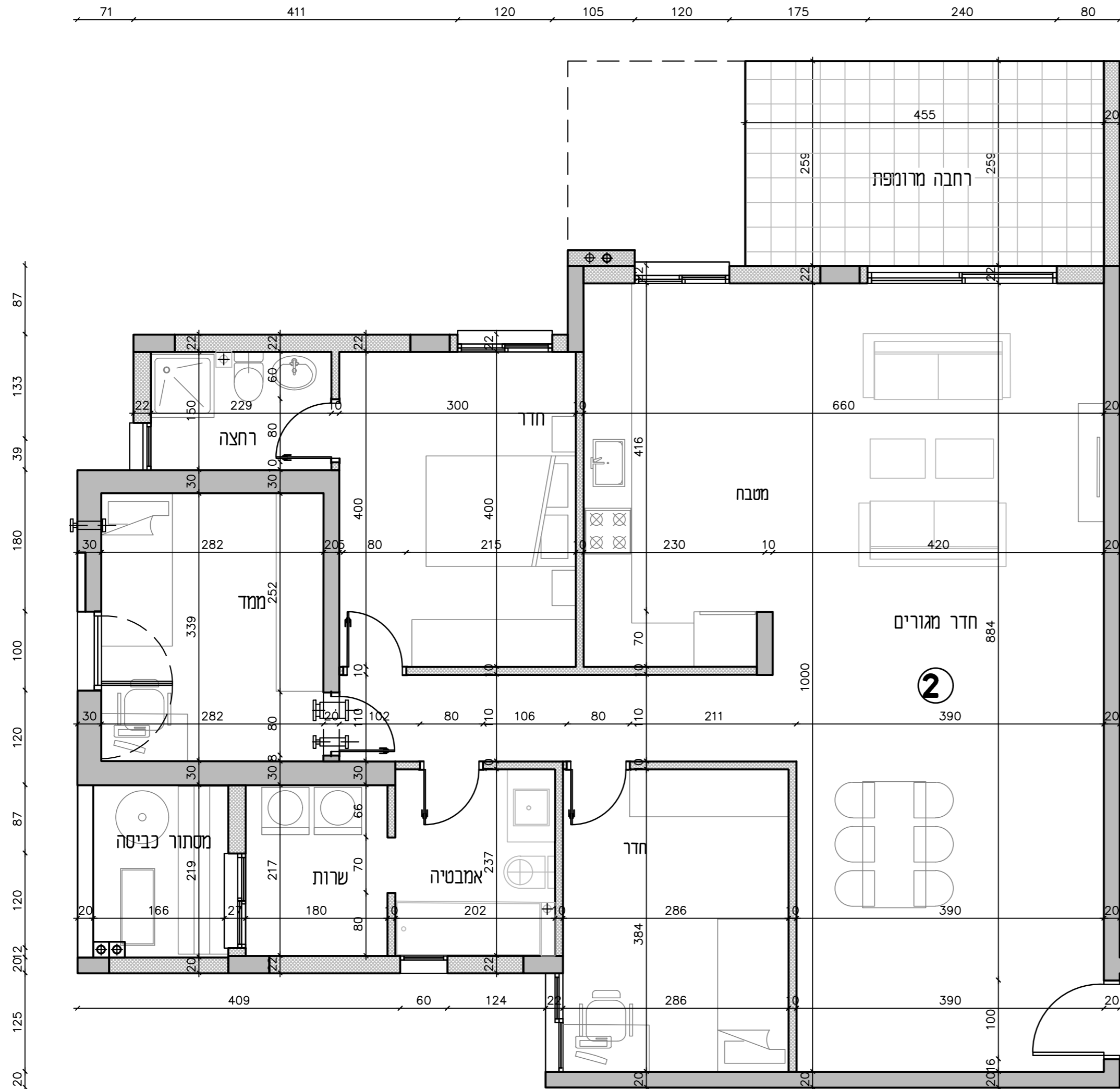


ההערה: השטחים במ"ר

2	מספר הדירה
2	מספר המחסן
157	מספר החניה
קרקע	שטח הגנה
3 + ממ"ד	סוג דירה
116.89	שטח הדירה
	שטח המרפסת
	חתימת הקונה
	חתימת נמוכר

מקרא	
	מחוק חבלי כביסה
	דוד מים
	מעבה מזגנים
	מקום למקרר
	מקום לכיירים
	מקום לכיור מטבח
	מערכת סינון למקרר
	צינור אייר למקרר
	מנחת כביסה/מיביש



הערות

הסידור המוצג הוא תוכנית חידוש בניה ביוס, מקור לקור. הסידור הגלוי נטו של החורים מתקבלת ע"י החסרה של עובי הטיח או הדפוי בכל צד לפי הענין.

הסידור המוצג הוא תוכנית חידוש מתוכננת, כחוצאה של שניים הנובעים מליכוד התכנון, האופנים הנדסיים, החלוקות בחתום המפרטים הסכמיים, הראות והחיות הרשיות, מתקבלת של דיוק בביצוע וכחוצה באלה תוכנה סטיות במדות אלה. לא כל האלמנטים הסטנדרטיים והמלכיים הוצגו בתוכנית, אלא המלכיים בלבד. בתוכנית זו וייתכנו שינויים באלה המופיעים בתוכנית.

לצורך חומת ריחוק קבוע אין להסתמך על הסידור בתוכנית ויש לקחת סידור בפועל באחריות סיום הרכבת חומרי גלם.

צידוד המוצג בתוכנית כגון מנחת כביסה, מטבח, ארונות, ריחוק כללי, וכדומה משרטט לצורך המחשה בלבד, ואין הוא כולל בדירה. המפרט המדיב הוא כפי שהוגדר ע"י משרד השיכון וממוגדר במפרט הסכמי.

סטיות של עד 5% במדות הבנין וכן סטיות של 5% בין הכמות והסידור האביוויים במפרט לבין הכמות למעשה, לא יחשבו סטיה מהתוכנית.

יתכנו שינויים בפתחים, גודלם, מיקומם ופיהם או צורתם לרבות שינויים לרבות שינויים בחיזות או באופן החלוקה הפנימית ליחידות או במספרן.

קבועות המסייעות בתוכנית הינו להמחשה בלבד. מודותיהן צורתן ומיקומן על פי המפרט הסכמי.

מיקום סופי של צגרת ניקוד, צגרת מי גשם, קולטי שמש בקירות או ליד הקירות יקבע על פי תוכנית הביצוע.

תוכנית פיתוח סופית הכוללת מיקום חנייה, חדרי אשפה ופיתוח גז והמשל יקבעו ע"י האדריכל בכפוף לדרישת הוועדה המקומית.

גבולות המגרש יקבעו סופית בתשרים שיאשר כרישם.

חיתוך העברה גליה או ספיה של מערכות כגון איזורור ביוב וניקוז במחסנים ובשטחים ציבוריים מעבר למסגרת בתוכנית זו.

במסגרת של ספיה בין התוכנית למפרט - המפרט קובע.

יתכנו מעברים של צגרת מים ביוב וניקוד ושוחות ביקורת של המערכות המשותפות בתצורת הצמודות. במסגרת זה תירשם זיקת הנאה וזכות מעבר במשמש לצורך גישה למערכות אלו.

על האג ייקבעו מתקנים כגון קולטים, מעבי סיווג אבטות סלבייה או כל מתקן אחר שייקבע ע"י החברה ומיועד לשרת את הבנין.

התכנון המוצג פתוח לשנויים על פי דרישת הרשות העירונית, אשפה, חשמל תאורה וכו. כיבוי אש, פיקוד העורף, והאגיד המים חברת חשמל ובו, פיתוח גז, אשפה, חשמל תאורה וכו.

