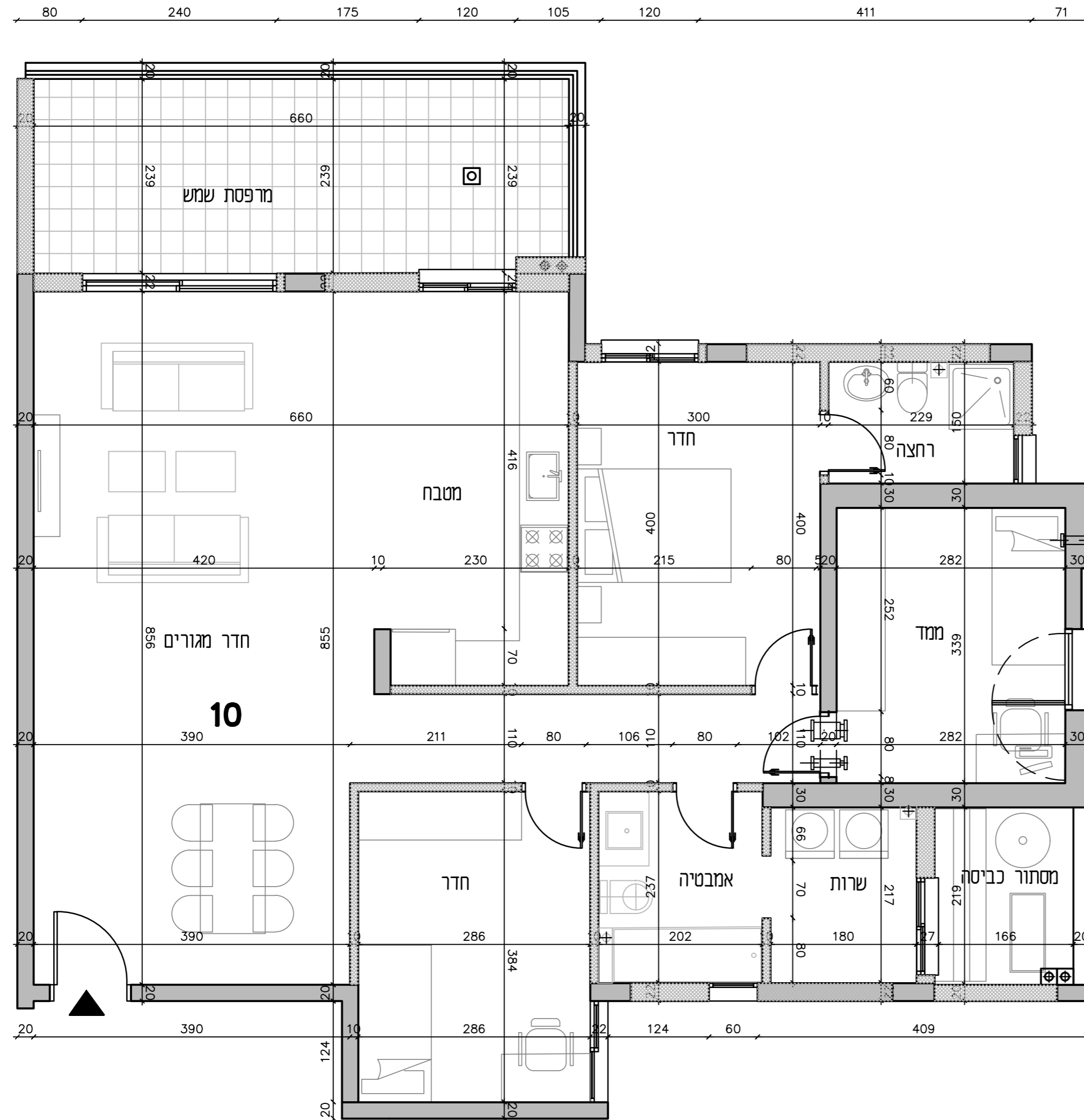


ההערה: השטחים במ"ר



10	מספר הדירה
10	מספר המחסן
	מספר החניה
	שטח הגנה
2	קומה
3 + ממ"ד	סוג דירה
111.25	שטח הדירה
17.9	שטח המרפסת
	חתימת הקונה
	חתימת נמוכר

מקרא	
	מחוק חבלי כביסה
	דוד מים
	מעבה מזגנים
	מקום למקר
	מקום לכיילים
	מקום לכיור מטבח
	מערכת סינון למרד
	צינור אייר למרד
	מכונת כביסה/מיבש

**הערות**

הסידור המוצג הוא תוכנית חידוש בניה ביוסו, מקור לקרי. הסידור הגלוי נטו של החורים מתקבלת ע"י החסרה של עובי הטיח או הרדפי בכל צד לפי העניין.

הסידור המוצג הוא תוכנית חידוש בניה ביוסו, מקור לקרי. הסידור הגלוי נטו של החורים מתקבלת ע"י החסרה של עובי הטיח או הרדפי בכל צד לפי העניין.

הנבנים מאלוץ התכנון, האומנים הנדסיים, החלשות בחינם המפרטים הסכמיים, הראות והחיות הרשיות, מתקבלת של דיוק בביצוע וכיצד באלה תוכנה סטיות במדות אלה. לא כל האלמנטים הנוסטרופריים והמלכי הגרות מתקבלים ביטי בתוכנית זו וייתכנו שינויים באלה המופיעים בתוכנית.

לצורך חומנת ריחום קבוע אין להסתמך על הסידור בתוכנית ויש לקחת סידור בפעול באחר לאחר סיום הרכבת חומרי גלם.

ציון המחאר בתוכנית כגון מכונת כביסה, מטבח, ארונות, ריחום כלי, וכדומה משרטט לצורך המחשה בלבד, ואין הוא כולל בדירה. המפרט המדיב הוא כפי שהוגדר ע"י משרד השיכון ומוגדר במפרט הסכמי.

סטיות של עד 5% במדות הבניו וכן סטיות של 5% בין הכמות וסידור האביזרים במפרט לבין הכמות למדות למעשה, לא יחשבו סטיה מהתוכנית.

יתכנו שינויים בפחחים, גודלם, סיוסם פדחים או צדדם לרבות שינויים לרבות שינויים בחיזיות או באופן החלוקה הפנימית ליחידות או במספרן.

קבועות המניספיה בתוכנית הינו להמחשה בלבד. מודותיהן צורחו ומיקומן על פי המפרט הסכמי.

מיקום סופי של צגרת ניקוז, צגרת מי גשם, קולטי שמש בקירות או ליד הקירות יקבע על פי תוכנית הביצוע.

תוכנית פיתוח סופית הכוללת מיקום תיזת, חרדי אשפה מותקני גז והשמל יקבעו ע"י האדריכל בכפוף לדרישת הועדה המקומית.

גבולות המרש יקבעו סופית בתשרים שאישר כריישם.

פיתוח העברה גליה או ספיה של מערכות כגון איזורור ביוב וניקוז במחסנים ובשטחים ציבוריים מעבר למסומן בתוכנית זו.

במסרה של ספיה בין התוכנית למפרט- המפרט קובע.

יתכנו מעבים של צגרת מים ביוב וניקוז ושוחות ביקורת של המערכות המשוחפות בתצרות הצמודות. במסרה זה תירשם זיקת הגאה וזכות מעבי במשמש לצורך גישה למערכות אלה.

על הגג ייקבעו מתקנים כגון קולטים, מעבי סיווג אנטנת סלבייה או כל מתקן אחר שייקבע ע"י התכנה ומיועד לשרת את הבנין.

התכנון המוצג פתוח לשנויים על פי דרישת הרשיות העירונית, כיבוי אש, פיקוד העורף, והאגיד המים חברת השמל וזכ, פיתוח גז, אשפה, השמל תאורה וכו.

