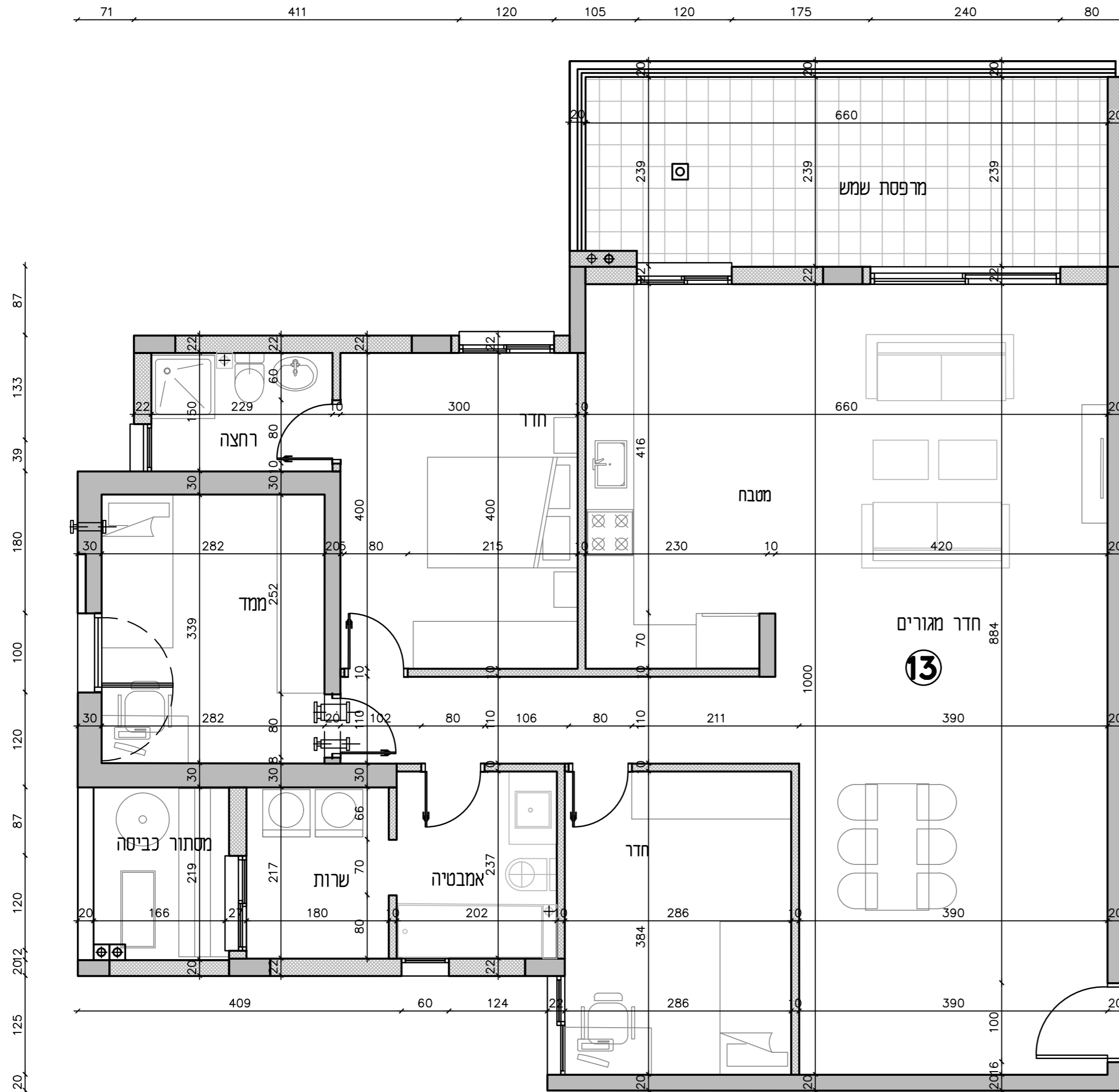


ההערה: השטחים במ"ר

13	מספר הדירה
13	מספר המחסן
	מספר החניה
	שטח הגנה
3	קומה
3 + ממ"ד	סוג דירה
116.9	שטח הדירה
17.9	שטח המרפסת
	חתימת הקונה
	חתימת נמוכר

מקרא	
	מתקן חבלי כביסה
	דוד מים
	מעבה מזגנים
	מקום למקרר
	מקום לכיירים
	מקום לכיור מטבח
	מערכת סינון למקרר
	צינור אייר למקרר
	מכונת כביסה/מיבש



**הערות**

הסידור המוצג הוא תוכנית חידוש בניה ביוס, מקור לקרי. הסידור הגלוי נטו של החודים מתקבלת ע"י החסרה של עובי הטיח או הדפוי בכל צד לפי הענין.

הסידור המוצג הוא תוכנית חידוש מתוכננת, כחוצאה של שניים הנובעים מליכוי התכנון, האופנים הנדסיים, החלוקות בחתום המפרטים הסכמיים, הראות והחיות הרשיות, מתקבלת של דיוק בביצוע וכיוצא באלה תוכנה סטיות במידות אלה. לא כל האלמנטים הסטנדרטיים והמלכי הנצרכים מתגלים בימי בתוכנית זו וייתכנו שינויים באלה המופיעים בתוכנית.

לצורך חומת ריחום קבוע אין להסתמך על המידות בתוכנית ויש לקחת מידות בפועל באזור לאחר סיום הרכבת חומרי גלם.

צידוד המוצג בתוכנית כגון מכונת כביסה, מטבח, ארונות, ריחום כללי, וכדומה משרטט לצורך המחשה בלבד, ואין הוא כולל בדידה. המפרט המדיב הוא כפי שהוגדר ע"י משרד השיכון והמוגדר במפרט הסכמי.

סטיות של עד 5% במידות הבנין וכן סטיות של 5% בין הכמות והמידות האבירים במפרט לבין הכמות למידות למעשה, לא יחשבו סטיה מהותיות.

יתכנו שינויים בפחים, גודלם, סיוסם פדחם או צורתם לרבות שינויים לרבות שינויים בחיזיות או באופן החלוקה הפנימית ליחידות או במספרן.

קבועות המסיפיה בתוכנית הינו להמחשה בלבד. מידותיהן צורחו ומיקומן על פי המפרט הסכמי.

מיקום סופי של צגרת ניקוד, צגרת מי גשם, קולטי שמש בקירות או ליד הקירות יקבע על פי תוכנית הביצוע.

תוכנית פיתוח סופית הכוללת מיקום חניית, חרדי אשפה פיתוח גז והמשל יקבעו ע"י האדריכל בכפוף לדרישת הועדה המקומית.

גבולות המגרש יקבעו סופית בתשרים שאישר כרישם.

חיתוך העברה גלויה או סתיה של מערכות כגון איזורור ביוב וניקוז במחסנים ובשטחים ציבוריים מעבר לסמומן בתוכנית זו.

במסרה של סתיה בין התוכנית למפרט - המפרט קובע.

יתכנו מעברים של צגרת מים ביוב וניקוד ושוחות ביקורת של המערכות המשוחפות בתצרות הצמודות. במסרה זה חירשם זיקת הגאה וזכות מעבר במשמש לצורך גישה למערכות אלו.

על הגג ייקבעו מתקנים כגון קולטים, מעבי סיווג אנטנת סלבייה או כל מתקן אחר שייקבע ע"י התכנה ומיועד לשרת את הבנין.

התכנון המוצג פתוח לשנויים על פי דרישת הרשיות העירונית, כיבוי אש, פיקוד העורף, והאגיד המים חבדת המשל וזכונ, פיתוח גז, אשפה, חשמל תאורה וכו'.

