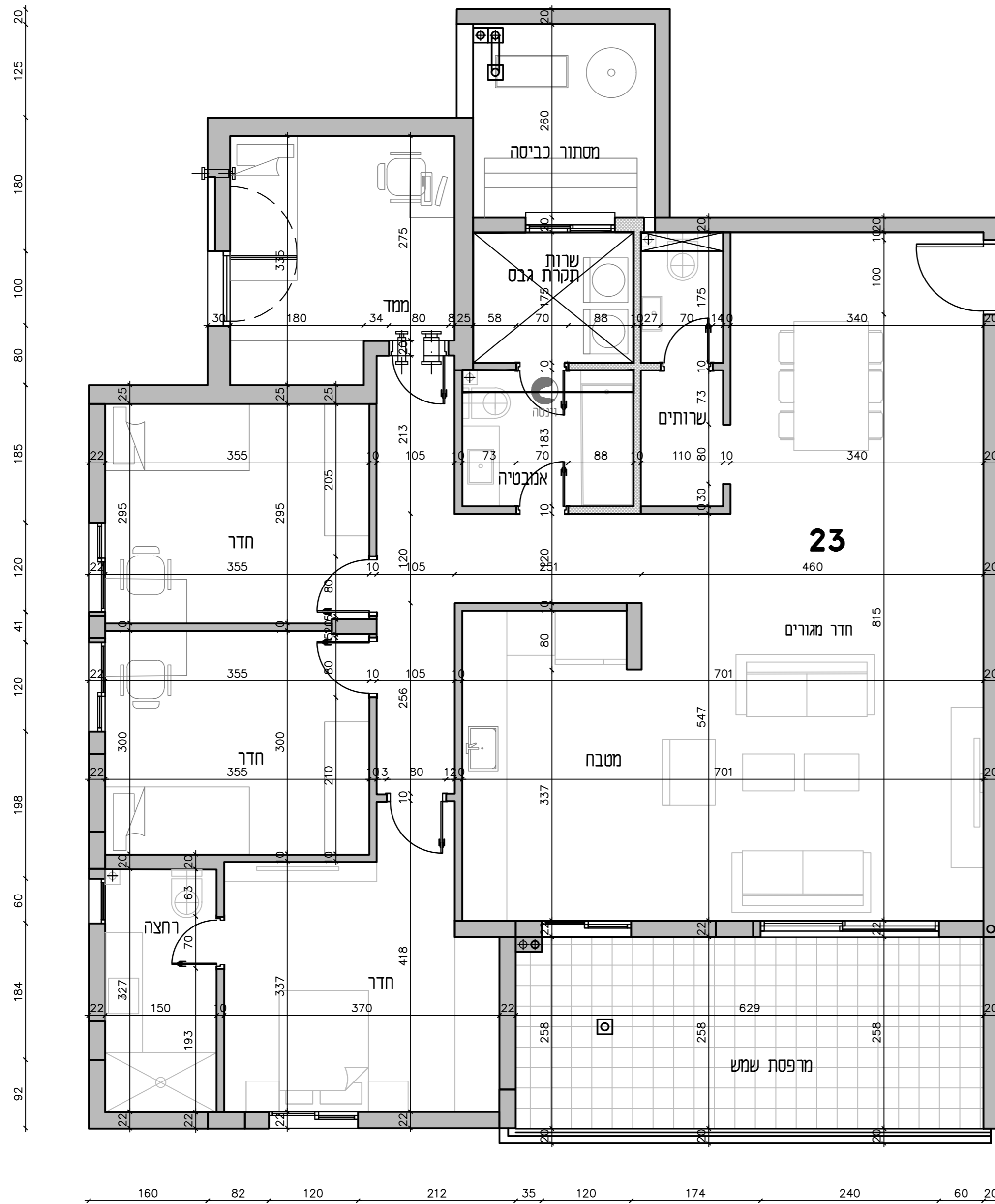


ההערה: השטחים במ"ר

23	מספר הדירה
23	מספר המחסן
	מספר החניה
	שטח הגנה
6	קומה
4 + ממ"ד	סוג דירה
133.25	שטח הדירה
17.7	שטח המרפסת
	חתימת הקונה
	חתימת נמוכר

מקרא	
	מתקן חבלי כביסה
	דוד מים
	מעבה מזגנים
	מקום למקרר
	מקום לכיורים
	מקום לכיור מטבח
	מערכת סינון למקרר
	צינור אייר למקרר
	מטבח כביסה/מיבש



הערות

הסידור המוצג הוא תוכנית חידוש בניה ביוס, מקר לקר. הסידור הגלוי נטו של החורים מתקבלת ע"י החסרה של עובי הטיח או הרופי בכל צד לפי הענין.

הסידור המוצג הוא תוכנית חידוש בניה ביוס, מקר לקר. הסידור הגלוי נטו של החורים מתקבלת ע"י החסרה של עובי הטיח או הרופי בכל צד לפי הענין.

החובות המיוצגות הן מידות מתוכננות, כחוצה של שניים הנובעים מאיכות התכנון, האומדים הנדסיים, החלוקות בחישוב הפורטים הסכניים, הרואות והחיות הרשיות, מתקבלת של דיוק בביצוע וכוונת באלה היתכנה סטיות במידות אלה. לא כל האומדים והסנסטורפיים והמלכי הוצרות מתקבלים בימי בתוכנית זו וייתכנו שנויים באלה המופיעים בתוכנית.

לצורך חומת ריחום קבוע אין להסתמך על הסידור בתוכנית ויש לקחת סידור בפועל באחר סיום הרכבת חומרי גלם.

ציד המוצג בתוכנית כגון מטבח כביסה, מטבח, ארונות, ריחום כלי, וכדומה משרטט לצורך המחשה בלבד, ואין הוא כולל בדיה. המפרט המציב הוא כפי שהוגדר ע"י משרד השיכון וממוגדר במפרט הטכני.

סטיות של עד 5% במידות הבנין וכן סטיות של 5% בין הכמות והסידור האביוויים במפרט לבין הכמות למידות למעשה, לא יחשבו סטיה מהותית.

יתכנו שנויים בפחים, גודלם, סוסטם פידום או צורתם לרבות שנויים לרבות שנויים בחיזות או באופן החלוקה הפנימית ליחידות או במספרן.

קבועות הטכניקה בתוכנית הנון להמחשה בלבד. מידותיהן צורחו ומיקומן על פי המפרט הטכני.

מיקום סופי של צגרת ניקוד, צגרת מי גשם, קולטי שמש בקירות או ליד הקירות יקבע על פי תוכנית הביצוע.

תוכנית פיתוח סופית הכוללת מיקום תיבת, חרדי אשפה מתקני גז והמשל יקבעו ע"י האדריכל בכפוף לדרישת הועדה המקומית.

גבולות המגרש יקבעו סופית בתשרים שיאושר כרישום.

פיתוח העברה גליה או ספיה של מערכת כגון איחודו ביוב וניקוז במחסנים ובשפוחים ציבוריים מעבר לסוסטם בתוכנית זו.

במסגרת של ספיה בין התוכנית למפרט - המפרט קובע.

יתכנו מעבים של צגרת מים ביוב וניקוד ושוחות ביקורת של המערכת המשוחפות בתצרות הצמודות. במסגרת זה תירשם זיקת המאה וזכות מעבר במשמש לצורך גישה למערכות אלו.

על הגג ייקבעו מתקנים כגון קולטים, מעבי סיווג אטמנות סלבייה או כל מתקן אחר שייקבע ע"י התכנה ומיועד לשרת את הבנין.

התכנון המוצג פתוח לשנויים על פי דרישת הרשות העירונית, כיבוי אש, פיקוד העורף, והאגיד המים חברת המשל וכו', פיתוח גז, אשפה, חשמל תאורה וכו'.

