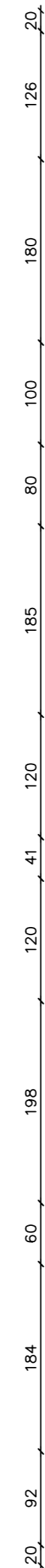
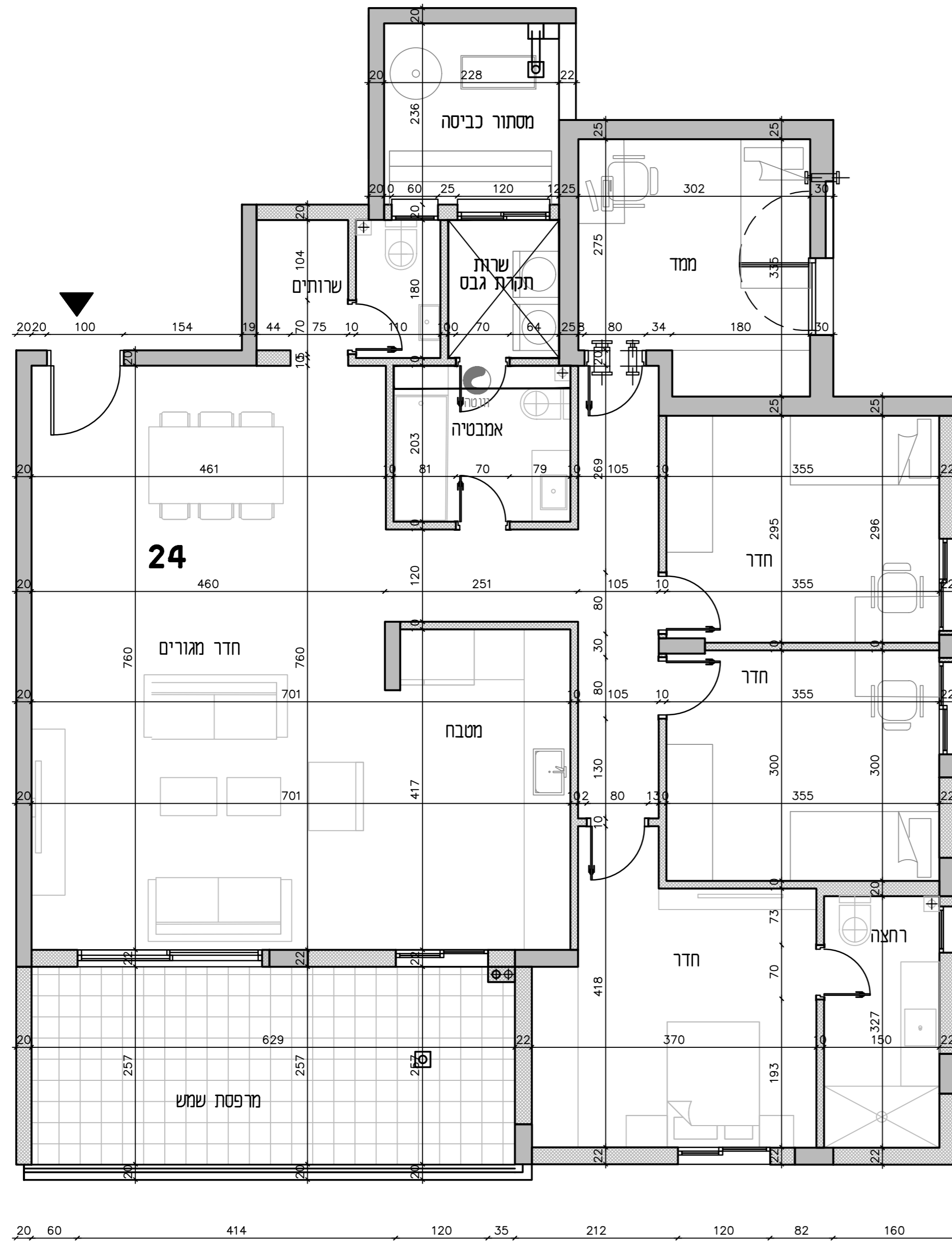


ההערה: השטחים במ"ר



24	מספר הדירה
24	מספר המחסן
	מספר החניה
	שטח הגנה
6	קומה
4 + מ"מ	סוג דירה
129.65	שטח הדירה
17.7	שטח המרפסת
	חתימת הקונה
	חתימת נמוכר

מקרא	
	מתקן חבלי כביסה
	דוד מים
	מעבה מזגנים
	מקום למקרר
	מקום לכיירים
	מקום לכיור מטבח
	מערכת סינון למקרר
	צינור אייר למקרר
	מסגרת כביסה/מיבש

הערות

הסידור המוצג הוא תוכנית חידוש בניה ביוס, מקור לקרי. הסידור הגלוי נטו של החורים מתקבלת ע"י החסרה של עובי הטיח או הרפוי בכל צד לפי הענין.

הסידור המוצג הוא תוכנית חידוש מתוכננת, כחוצאה של שניים הנובעים מליכוי התכנון, האמצעים הנדסיים, החלוקה בתחום הפרטים הטכניים, הוראות והחזרות הרשיות, מתקבלת על דיוק וכיצד יוצא באלה היתכנה סטיות במידות אלה, לא כל האמצעים הנוגטים והמלכיים והמלכיים והמלכיים במסגרת ביטוי בתוכנית זו וייתכנו שינויים באלה המופיעים בתוכנית.

לצורך חומת ריחום קבוע אין להסתמך על הסידור בתוכנית ויש לקחת סידור בפועל באחריות סיום הרכבת חומרי גלם.

ציון המחיר בתוכנית כגון מכונה כביסה, מסבת, ארונות, ריחום כלי, וכדומה משרטט לצורך המחשה בלבד, ואין הוא כולל בידוד, המפרט המדיב הוא כפי שהוגדר ע"י משרד השיכון וממוגדר במפרט הטכני.

סטיות של עד 5% במידות הבנין וכן סטיות של 5% ביו הכמות וסידור האביזרים במפרט לבנין הכמות למידות למעשה, לא יחשבו סטיה מהותיות.

יתכנו שינויים בפתחים, גודלם, מיקומם ופיהם או צורתם לרבות שינויים לרבות שינויים בחיזיות או באופן החלוקה הפנימית ליחידות או במספרן.

קבועות הנסיגה בתוכנית הינו להמחשה בלבד. מידותיהן צורחו ומיקומן על פי המפרט הטכני.

מיקום סופי של צגרת ניקוד, צגרת מי גשם, קולטי שמש בקירות או יד הקירות יקבע על פי תוכנית הביצוע.

תוכנית פיתוח סופית הכוללת מיקום חניה, חדרי אשפה ופיתוח גז והמשל יקבעו ע"י האדריכל בכפוף לדרישת הוועדה המקומית.

גבולות המגרש יקבעו סופית בתשרים שאישר כרישם.

פיתוח העברה גלויה או סתיה של מערכת כגון איחודו ביוב וניקוז במחסנים ובשטחים ציבוריים מעבר למסגרת בתוכנית זו.

במסגרת של סתיה ביו התוכנית למפרט - המפרט קובע.

יתכנו מעברים של צגרת מים ביוב וניקוד ושוחות ביקורת של המערכות המשותפות בתצורת הצמודות. במסגרת זה תירשם זיקת הגנה וזכות מעבר במשמש לצורך גישה למערכות אלו.

על הגג ייקבעו מתקנים כגון קולטים, מעבי חיזוג אנטנת טלביזיה או כל מתקן אחר שייקבע ע"י התכנה ומיועד לשרת את הבנין.

התכנון המוצג פתוח לשנויים על פי דרישת הרשות העירונית, כיבוי אש, פיקוד העורף, והאגיד המים חבתי המשל ובו, פיתוח גז, אשפה, חשמל תאורה וכו'.

