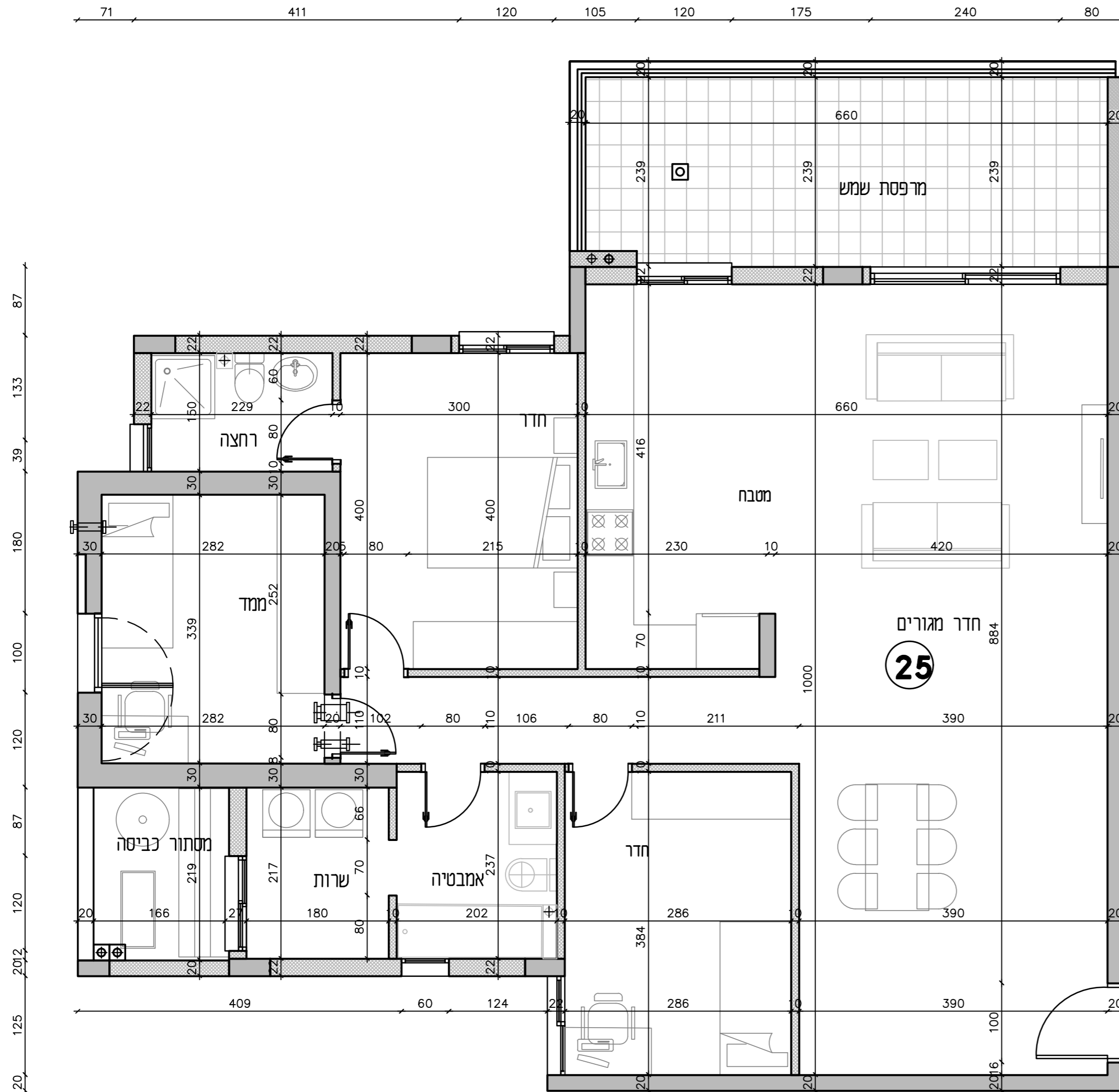


ההערה: השטחים במ"ר

25	מספר הדירה
25	מספר המחסן
	מספר החניה
	שטח הגנה
6	קומה
3 + ממ"ד	סוג דירה
116.9	שטח הדירה
17.9	שטח המרפסת
	חתימת הקונה
	חתימת נמוכר

מקרא	
	מתקן חבלי כביסה
	דוד מים
	מעבה מזגנים
	מקום למקרר
	מקום לכיירים
	מקום לכיור מטבח
	מערכת סינון למר"ד
	צינור אייר למר"ד
	מכונת כביסה/מיבש



הערות

המידות המתוארות בתוכנית הן מידות בניה ברוטו, מקור לקיר. המידות הגוליות נטו של החורים מתקבלות ע"י החסרה של עובי הטיח או הרדפי בכל צד לפי הענין.

המידות המתוארות בתוכנית הן מידות מתוכננות, כחוצאה של שניים הנוגעים מאלו. המדידות הנוגעות בחיבורים הפנימיים והחיצוניים, הוראות והחזרות הרשיות, מתקבלות של דיוק בביצוע וכחוצאה באלה היתכנה סטיות במידות אלה. לא כל האמצעים השונים והקיימים והמלכתי הנצרכים בתוכנית יבטיחו בתוכנית זו וייתכנו שינויים באלה המופיעים בתוכנית.

לצורך חתמת רישום קבוע אין להסתמך על המידות בתוכנית ויש לקחת סיוע בפועל באזור לאחר סיום הרכבת חומרי גלם.

ציון המחזור בתוכנית כגון מכונת כביסה, מטבח, ארונות, ריהוט כללי, וכדומה משרטט לצורך המחשה בלבד, ואין הוא כולל בדידה. המפרט המחייב הוא כפי שהוגדר ע"י משרד השיכון והמוגדר במפרט הטכני.

סטיות של עד 5% במידות הבניין וכן סטיות של 5% בין הכמות והמידות האבזוריים במפרט לבין הכמות למעשה, לא יחשבו סטיות מהותיות.

יתכנו שינויים בפחים, גודלם, סידורם ופיהולם או צורתם לרבות שינויים לרבות שינויים בחזיתות או באופן החלוקה הפנימית ליחידות או במספרן.

קבועות הנסיגה בתוכנית הינן להמחשה בכבד. מידותיהן צורחן ומיקומן על פי המפרט הטכני.

מיקום סופי של צגרת ניקוז, צגרת מי גשם, קולטי שמש בקירות או ליד הקירות יקבע על פי תוכנית הביצוע.

תוכנית פיתוח סופית הכוללת פרטים תיזם, חרדי אשפה פיתוחי גז והמשל יקבעו ע"י האדריכל בכפוף לדרישת הוועדה המקומית.

גבולות המגרש יקבעו סופית בתשרים שאישר כרישום.

חיתוך העברה גליה או סתירה של מערכות כגון איזורור ביוב וניקוז במחסנים ובשטחים ציבוריים מעבר לסמומן בתוכנית זו.

במסגרת של סתירה בין התוכנית למפרט- המפרט קובע.

יתכנו מעברים של צגרת מים ביוב וניקוז ושוחות ביקורת של המערכות המשותפות בתצורת הצמודות. במסגרת זה תירשם זיקת הנאה וזכות מעבר במשמש לצורך גישה למערכות אלו.

על הגג ייקבעו מתקנים כגון קולטים, מעבי סיווג אנטנת טלביזיה או כל מתקן אחר שייקבע ע"י התכנה ומיועד כשרת את הבנין.

התכנון המוצג פתוח לשוניים על פי דרישת הרשות העירונית, אשפה, חשמל תאורה וכו. כיבוי אש, פיקוד העורף, והאגיד המים חבתי חשמל וזכוכ, פיתוח גז.

