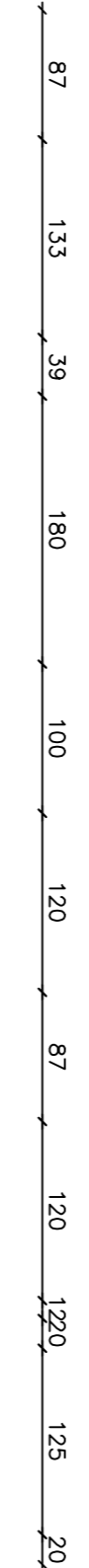
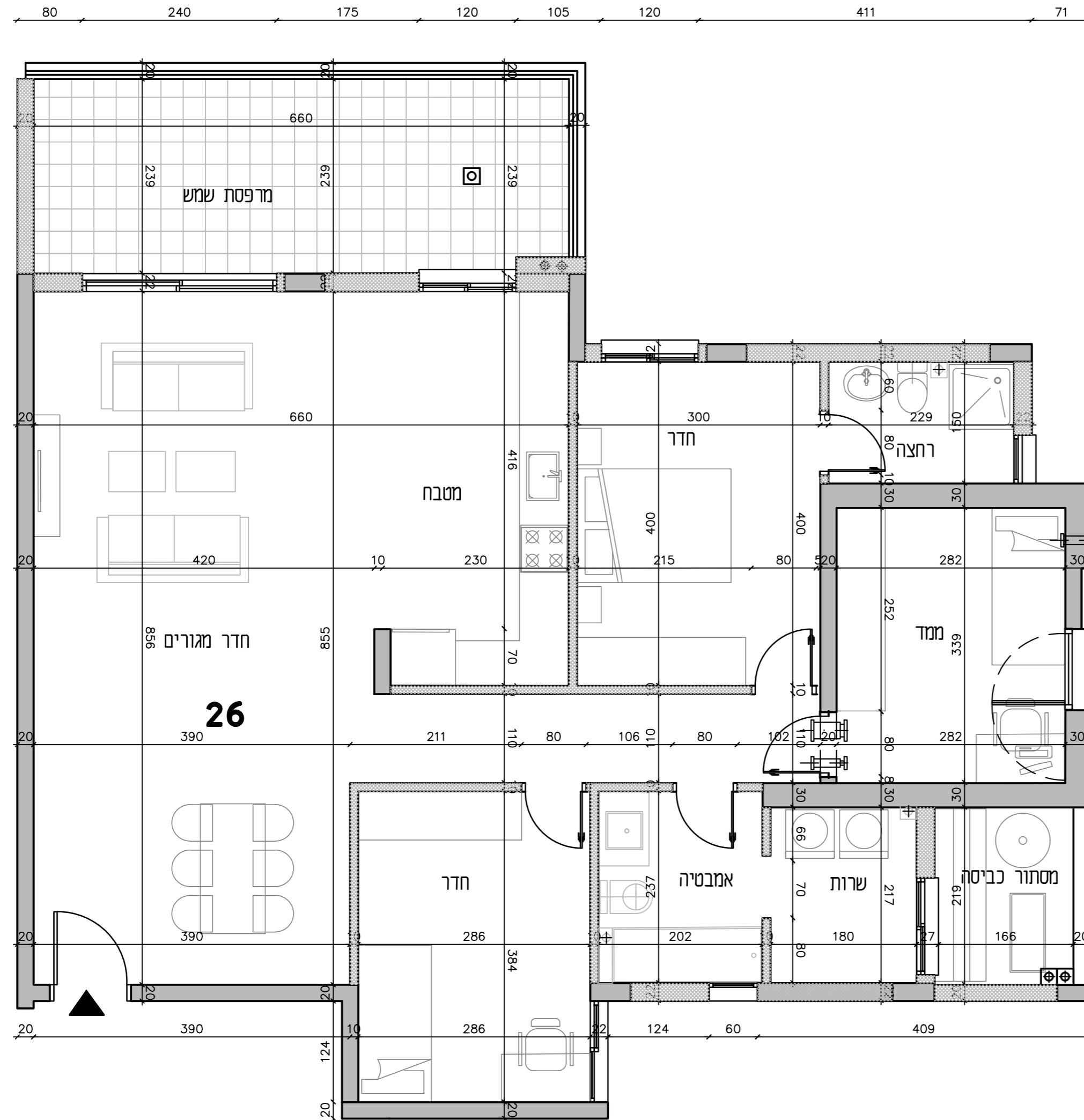


ההערה: השטחים במ"ר

26	מספר הדירה
26	מספר המחסן
	מספר החניה
	שטח הגנה
6	קומה
3 + ממ"ד	סוג דירה
111.25	שטח הדירה
17.9	שטח המרפסת
	חתימת הקונה
	חתימת נמוכר

מקרא	
	מחוק חבלי כביסה
	דוד מים
	מעבה מזגנים
	מקום למקרר
	מקום לכיירים
	מקום לכיור מטבח
	מערכת סינון למקרר
	צינור אייר למקרר
	מכונת כביסה/מיבש



הערות

הסידור המוצג הוא תוכנית חידוש בניה ביוס, מקור לקי. הסידור הגלוי נטו של החורים מתקבלת ע"י החסרה של עובי הטיח או הרדפי בכל צד לפי הענין.

הסידור המוצג הוא תוכנית חידוש בניה ביוס, מקור לקי. הסידור הגלוי נטו של החורים מתקבלת ע"י החסרה של עובי הטיח או הרדפי בכל צד לפי הענין.

הנבנים מאלוץ התכנון, האומנים הנדסיים, החלשות בחינם המפרטים הסכניים, הראות והחיות הרשיות, מתקבלת של דיוק בביצוע וכיצד באלה היתכנה סטיות במדות אלה. לא כל האלמנטים השונים והמכניים והחלשות מתקבלים ביוס בתוכנית זו וייתכנו שינויים באלה המופיעים בתוכנית.

לצורך חומת ריחום קבוע אין להסתמך על הסידור בתוכנית ויש לקחת סידור בפעול באחר לאחר סיום הרכבת חומרי גלם.

ציון המחיר בתוכנית כגון מכונת כביסה, מטבח, ארונות, ריחום כללי, וכדומה משרטט לצורך המחשה בלבד, ואין הוא כולל בדירה. המפרט המדיב הוא לפי שהוגדר ע"י משרד השיכון וממוגדר במפרט הסכני.

סטיות של עד 5% במדות הבנוי וכן סטיות של 5% ביו הכמות וסידור האביזרים במפרט לבני הכמות נלדדות למעשה, לא יחשבו סטיה מהתוכנית.

יתכנו שינויים בפחחים, גודלם, סידורם ופחחים או צורחם לרבות שינויים לרבות שינויים בחיזיות או באופן החלוקה הפנימית ליחידות או במספרן.

קבועות המניספיה בתוכנית הינו להמחשה בלבד. מודותיהן צורחן ומיקומן על פי המפרט הסכני.

מיקום סופי של צגרת ניקוד, צגרת מי גשם, קולסי שמש בקירות או ליד הקירות יקבע על פי תוכנית הביצוע.

תוכנית פיתוח סופית הכוללת מיקום חיות, חרדי אשפה מותקני גז והשמל יקבעו ע"י האדריכל בכפוף לדרישת הוועדה המקומית.

גבולות המגרש יקבעו סופית בתשרים שאישר לרישום.

פיתוח העברה גלויה או ספיה של מערכות כגון איזורור ביוב וניקוז במחסנים ובשטחים ציבוריים מעבר למסומן בתוכנית זו.

במסרה של ספיה ביו התוכנית למפרט- המפרט קובע.

יתכנו מעבים של צגרת מים ביוב וניקוד ושוחות ביקורת של המערכות המשוחפות בתצורת הצמודות. במסרה זה תירשם זיקת הגאה וזכות מעבי במשמש לצורך גישה למערכות אלה.

על הגג ייקבעו מתקנים כגון קולסים, מעבי סיווג אנטנת טלביזיה או כל מתקן אחר שייקבע ע"י החברה ומיועד לשלוח את הבנין.

התכנון המוצג פתוח לשינויים על פי דרישת הרשיות העירונית, שינוי אשפה, חשמל תאורה וכו. כיבוי אש, פיקוד העורף, והאגיד המים חבדת חשמל ובו, פיתוח גז, אשפה, חשמל תאורה וכו.

