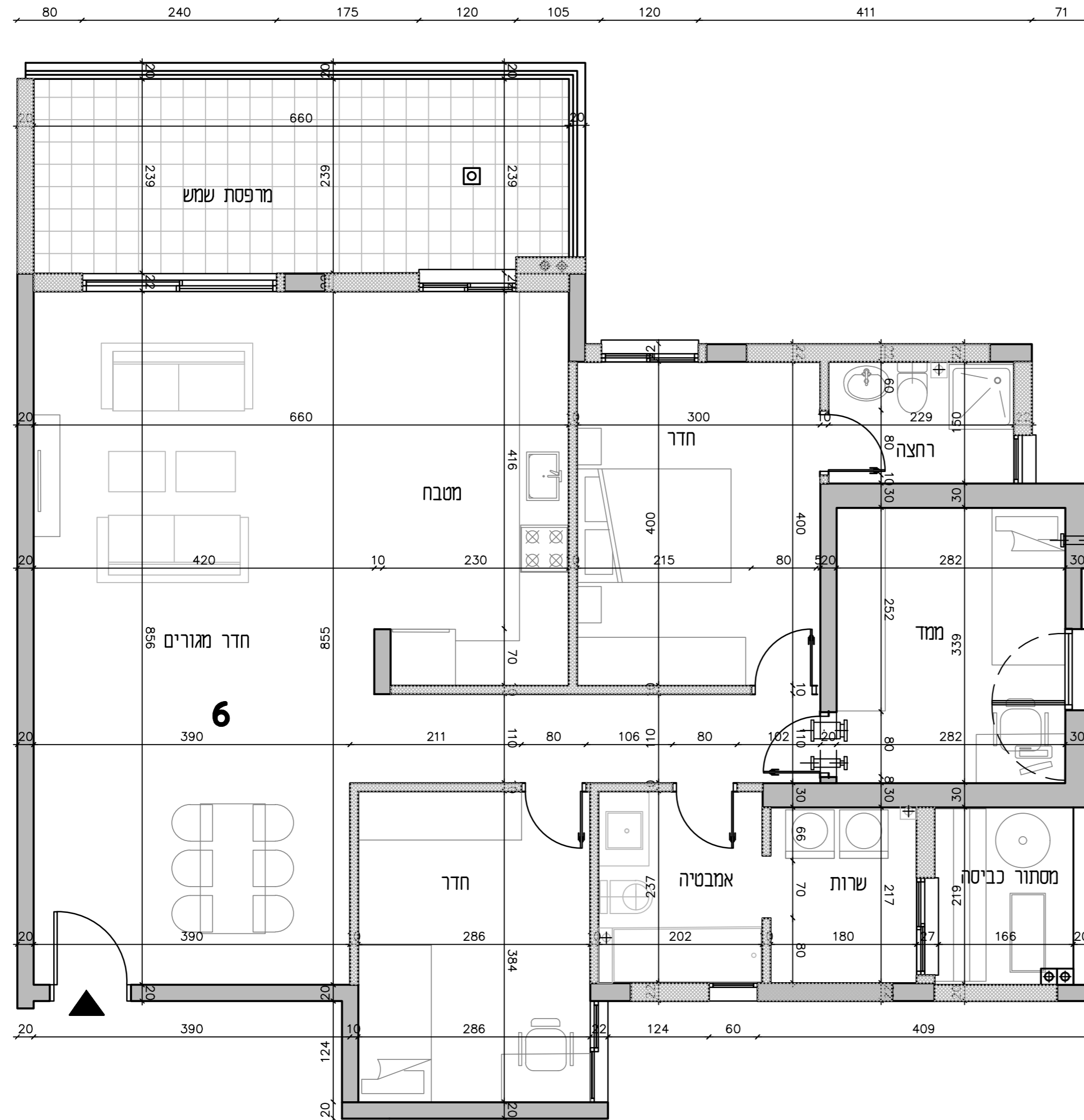


ההערה: השטחים במ"ר

6	מספר הדירה
6	מספר המחסן
	מספר החניה
	שטח הגנה
1	קומה
3 + ממ"ד	סוג דירה
111.25	שטח הדירה
17.9	שטח המרפסת
	חתימת הקונה
	חתימת נמוכר

מקרא	
	מחוק חבלי כביסה
	דוד מים
	מעבה מזגנים
	מקום למקרר
	מקום לכיירים
	מקום לכיור מטבח
	מערכת סינון למקרר
	צינור אייר למקרר
	מכונת כביסה/מיבש



87
133
39
180
100
120
87
120
1220
125
20

הערות

הסידור המוצג הוא תוכנית חידוש בניה ביוס, מקור לקרי. הסידור הגלוי נטו של החורים מתקבלת ע"י החסרה של עובי הטיח או הרדפי בכל צד לפי הענין.

הסידור המוצג הוא תוכנית חידוש מתוכננת, כחוצאה של שניים הנובעים מליכוד התכנון, האופנים הנדסיים, החלוקה בחימום המפרטים הסכניים, הראות והחיות הרשיות, מתקבלת של דיוק בביצוע וכיצד באלה תוכננה סטיות במדות אלה. לא כל האלמנטים הנוגעים לפרטים והחלוקה מתקבלים בימי תוכנית זו וייתכנו שינויים באלה המופיעים בתוכנית.

לצורך חומת ריחוק קבוע אין להסתמך על הסידור בתוכנית ויש לקחת סידור בפעול באחר לאחר סיום הרכבת חומרי גלם.

ציון המחיר בתוכנית כגון מכונת כביסה, מטבח, ארונות, ריחוק כללי, וכדומה משרטט לצורך המחשה בלבד, ואין הוא כולל בדירה. המפרט המדויב הוא לפי שהוגדר ע"י משרד השיכון וממוגדר במפרט הטכני.

סטיות של עד 5% במדות הבנוי וכן סטיות של 5% בין הכמות והסידור האבירים במפרט לבין הכמות למדות למעשה, לא יחשבו סטיה מהתוכנית.

יתכנו שינויים בפחחים, גודלם, סיוסם פדחים או צורחם לרבות שינויים לרבות שינויים בחיזיות או באופן החלוקה הפנימית ליחידות או במספרן.

קבועות המניספיה בתוכנית הינו להמחשה בלבד. מודותיהן צורחן ומיקומן על פי המפרט הטכני.

מיקום סופי של צגרת ניקוד, צגרת מי גשם, קולטי שמש בקירות או ליד הקירות יקבע על פי תוכנית הביצוע.

תוכנית פיתוח סופית הכוללת מיקום חנית, חרדי אשפה מתקני גז והמשל יקבעו ע"י האדריכל בכפוף לדרישת הוועדה המקומית.

גבולות המגרש יקבעו בסופית בתשרים שאישר כרישם.

פיתוח העברה גלויה או סתיה של מערכות כגון איזורור ביוב וניקוז במחסנים ובשטחים ציבוריים מעבר למסומן בתוכנית זו.

במסרה של סתיה בין התוכנית למפרט - המפרט קובע.

יתכנו מעברים של צגרת מים ביוב וניקוד ושוחות ביקורת של המערכות המשוחפות בתצורת הצמודות. במסרה זה תירשם זיקת הגאה וזכות מעבר במשמש לצורך גישה למערכות אלה.

על הגג ייקבעו מתקנים כגון קולטים, מעבי סיווג אנטנת טלביזיה או כל מתקן אחר שייקבע ע"י התכנה ומיועד לשאת את הבנין.

התכנון המוצג פתוח לשנויים על פי דרישת הרשות העירונית, אשפה, חשמל תאורה וכו. כיבוי אש, פיקוד העורף, והאגיד המים חברת חשמל ובו, פיתוח גז.

