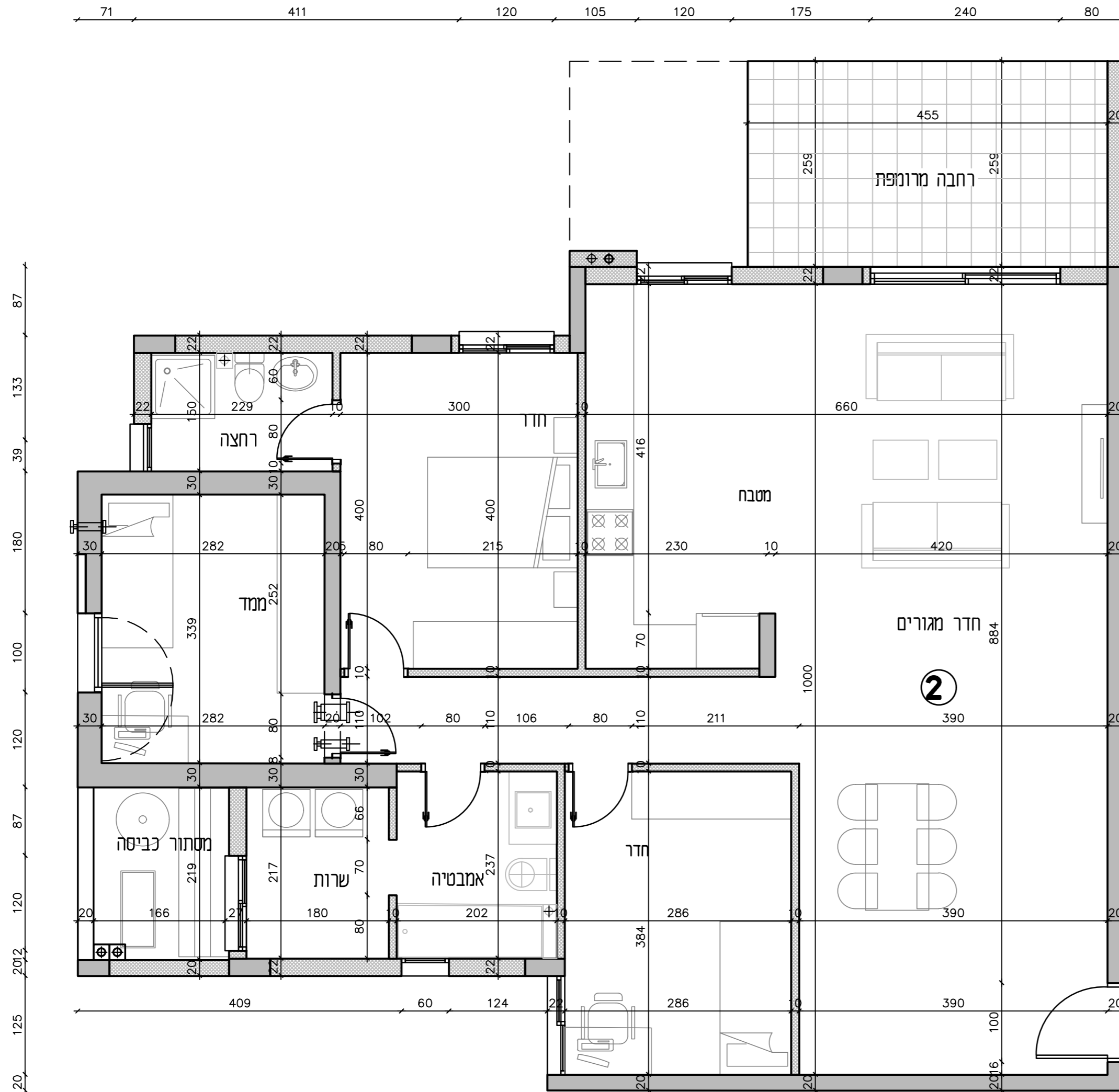


ההערה: השטחים במ"ר

2	מספר הדירה
2	מספר המחסן
157	מספר החניה
קרקע	שטח הגנה
3 + ממ"ד	סוג דירה
116.89	שטח הדירה
	שטח המרפסת
	חתימת הקונה
	חתימת נמוכר

מקרא	
	מחוק חבלי כביסה
	דוד מים
	מעבה מזגנים
	מקום למקרר
	מקום לכיירים
	מקום לכיור מטבח
	מערכת סינון למקרר
	צינור אייר למקרר
	מנחת כביסה/מיביש



הערות

הסידור המוצג הוא תוכנית חידוש בניה ביוזם, מקור לקרי. הסידור הגלוי נוסף של החודשים מתקבלת ע"י החסרה של עובי הטיח או הדפוי בכל צד לפי הענין.

הסידור המוצג הוא תוכנית חידוש מתוכננת, כחוצאה של שניים הנובעים מליכודי התכנון, האומרים הנדסים, החלטות בחינם המפרטים הסכמיים, הראות והחיות הרשיות, מתקבלת של דיוק בביצוע וכחוצה באלה היתכנה סטיות במדות אלה. לא כל האלמנטים הסטנדרטיים והמלכיים הוצגו בתוכנית, אלא רק המלכיים בסיסיים בתוכנית זו וייתכנו שינויים באלה המופיעים בתוכנית.

לצורך חומנת ריחום קבוע אין להסתמך על הסידור בתוכנית ויש לקחת סידור בפועל באחריות סיום הרכבת חומרי גלם.

ציוד המוצג בתוכנית כגון מנחת כביסה, מטבח, ארונות, ריחום כללי, וכדומה משרטט לצורך המחשה בלבד, ואין הוא כולל בדירה. המפרט המדיב הוא כפי שהוגדר ע"י משרד השיכון והמוגדר במפרט הטכני.

סטיות של עד 5% במדות הבנין וכן סטיות של 5% בין הכמות והסידור האביוויים במפרט לבין הכמות למעשה, לא יחשבו סטיה מהותיות.

יתכנו שינויים בפתחים, גודלם, מיקומם ופיהם או צורתם לרבות שינויים לרבות שינויים בחיזיות או באופן החלוקה הפנימית ליחידות או במספרן.

קבועות המסייעות בתוכנית הינו להמחשה בלבד. מודותיהן צורחו ומיקומן על פי המפרט הטכני.

מיקום סופי של צגרת ניקוז, צגרת מי גשם, קולטי שמש בקירות או ליד הקירות יקבע על פי תוכנית הביצוע.

תוכנית פיתוח סופית הכוללת מיקום חנייה, חדרי אשפה ופיתוח גז והמשל יקבעו ע"י האדריכל בכפוף לדרישות הוועדה המקומית.

גבולות המגרש יקבעו סופית בתשרים שיאשר כרישום.

חיתוך העברה גליה או ספיה של מערכות כגון איזורור ביוב וניקוז במחסנים ובשטחים ציבוריים מעבר לסמומן בתוכנית זו.

במסרה של ספיה בין התוכנית למפרט - המפרט קובע.

יתכנו מעברים של צגרת מים ביוב וניקוז ושוחות ביקורת של המערכות המשוחפות בתצורת הצמודות. במסרה זה חירשם זיקת הגאה וזכות מעבר במשמש לצורך גישה למערכות אלו.

על הגג ייקבעו מתקנים כגון קולטים, מעבי סיווג אטמנות סלבייה או כל מתקן אחר שייקבע ע"י החברה ומיועד לשרת את הבנין.

התכנון המוצג פתוח לשנויים על פי דרישות הרשיות העירוניות, כיבוי אש, פיקוד העורף, והאגיד המים חבדת המשל וזכרון, פיתוח גז, אשפה, חשמל תאורה וכו'.

