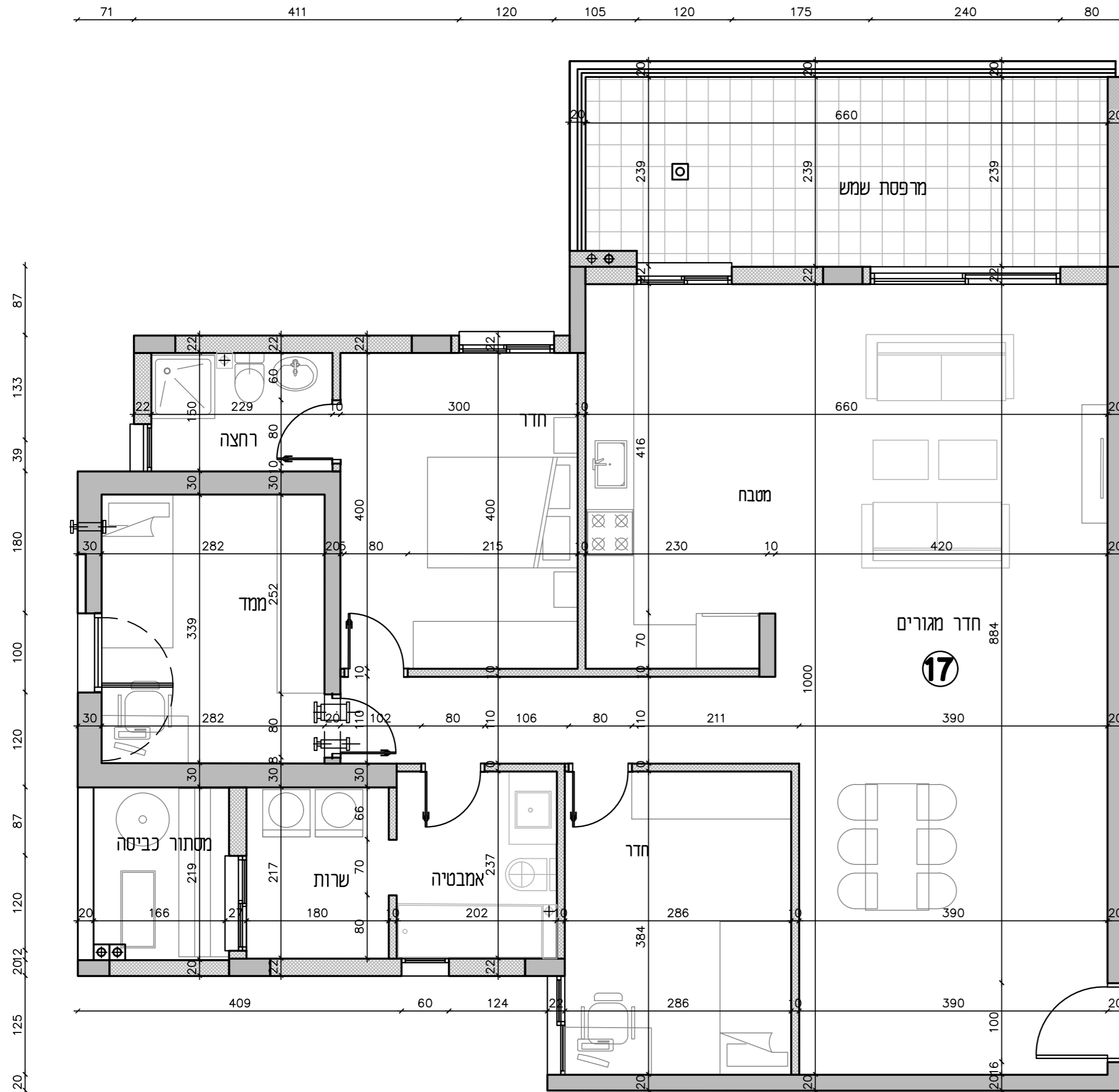


ההערה: השטחים במ"ר

17	מספר הדירה
17	מספר המחסן
	מספר החניה
	שטח הגנה
4	קומה
3 + ממ"ד	סוג דירה
116.9	שטח הדירה
17.9	שטח המרפסת
	חתימת הקונה
	חתימת נמוכר

מקרא	
	מתקן חבלי כביסה
	דוד מים
	מעבה מזגנים
	מקום למקרר
	מקום לכיירים
	מקום לכיור מטבח
	מערכת סינון למקרר
	צינור אייר למקרר
	מכונת כביסה/מיבש



הערות

הסידור המוצג הוא תוכנית חידוש בניה ביוס, מקור לקרי. הסידור הגלוי נטו של החודים מתקבלת ע"י החסרה של עובי הטיח או הדפוי בכל צד לפי הענין.

הסידור המוצג הוא תוכנית חידוש מתוכננת, כחוצאה של שניים הנובעים מליכודי התכנון, האופיים הגדלים, החלוקות בחתום המפרטים הסכמיים, הוראות והחזרות הרשיות, מתקבלת של דיוק בביצוע וכחוצה באלה היתכנה סטיות במידות אלה. לא כל האלמנטים הסטנדרטיים והמלאכה הנצרכים בתוכנית יבטי בתוכנית זו וייתכנו שינויים באלה המופיעים בתוכנית.

לצורך חומת ריחום קבוע אין להסתמך על המידות בתוכנית ויש לקחת סידור בפועל באחריות סיום הרכבת חומרי גלם.

ציוד המוצג בתוכנית כגון מכונת כביסה, מטבח, ארונות, ריחום כללי, וכדומה משרטט לצורך המחשה בלבד, ואין הוא כולל בדירה. המפרט המדויב הוא כפי שהוגדר ע"י משרד השיכון והמוגדר במפרט הסכמי.

סטיות של עד 5% במידות הבנין וכן סטיות של 5% בין הכמות והמידות האבירים במפרט לבין הכמות למעשה, לא יחשבו סטיה מהותיות.

יתכנו שינויים בפחים, גודלם, סיסטם פדחים או צורתם לרבות שינויים לרבות שינויים בחזיתות או באופן החלוקה הפנימית ליחידות או במספרן.

קבועות המסייעות בתוכנית הינו להמחשה בלבד. מידותיהן צורחו ומיקומן על פי המפרט הסכמי.

מיקום סופי של צגרת ניקוז, צגרת מי גשם, קולטי שמש בקירות או ליד הקירות יקבע על פי תוכנית הביצוע.

תוכנית פיתוח סופית הכוללת מיקום חנייה, חדרי אשפה ופיתוח גז והמשל יקבעו ע"י האדריכל בכפוף לדרישות הוועדה המקומית.

גבולות המגרש יקבעו סופית בתשרים שאישר כרישם.

חיתוך העברה גליה או סטייה של מערכות כגון איזורור ביוב וניקוז במחסנים ובשטחים ציבוריים מעבר לסטיות בתוכנית זו.

במסגרת של סטייה בין התוכנית למפרט - המפרט קובע.

יתכנו מעברים של צגרת מים ביוב וניקוז ושוחות ביקורת של המערכות המשותפות בתצורת הצמודות. במסגרת זה תירשם זיקת הנאה וזכות מעבר במשמש לצורך גישה למערכות אלו.

על הגג ייקבעו מתקנים כגון קולטים, מעבי סיווג אטמנות סלבייה או כל מתקן אחר שייקבע ע"י התכנה ומיועד לשרת את הבנין.

התכנון המוצג פתוח לשנויים על פי דרישות הרשיות העירוניות, כיבוי אש, פיקוד העורף, והאגיד המים חבתי המשל ובזק, פיתוח גז, אשפה, חשמל תאורה וכו'.

