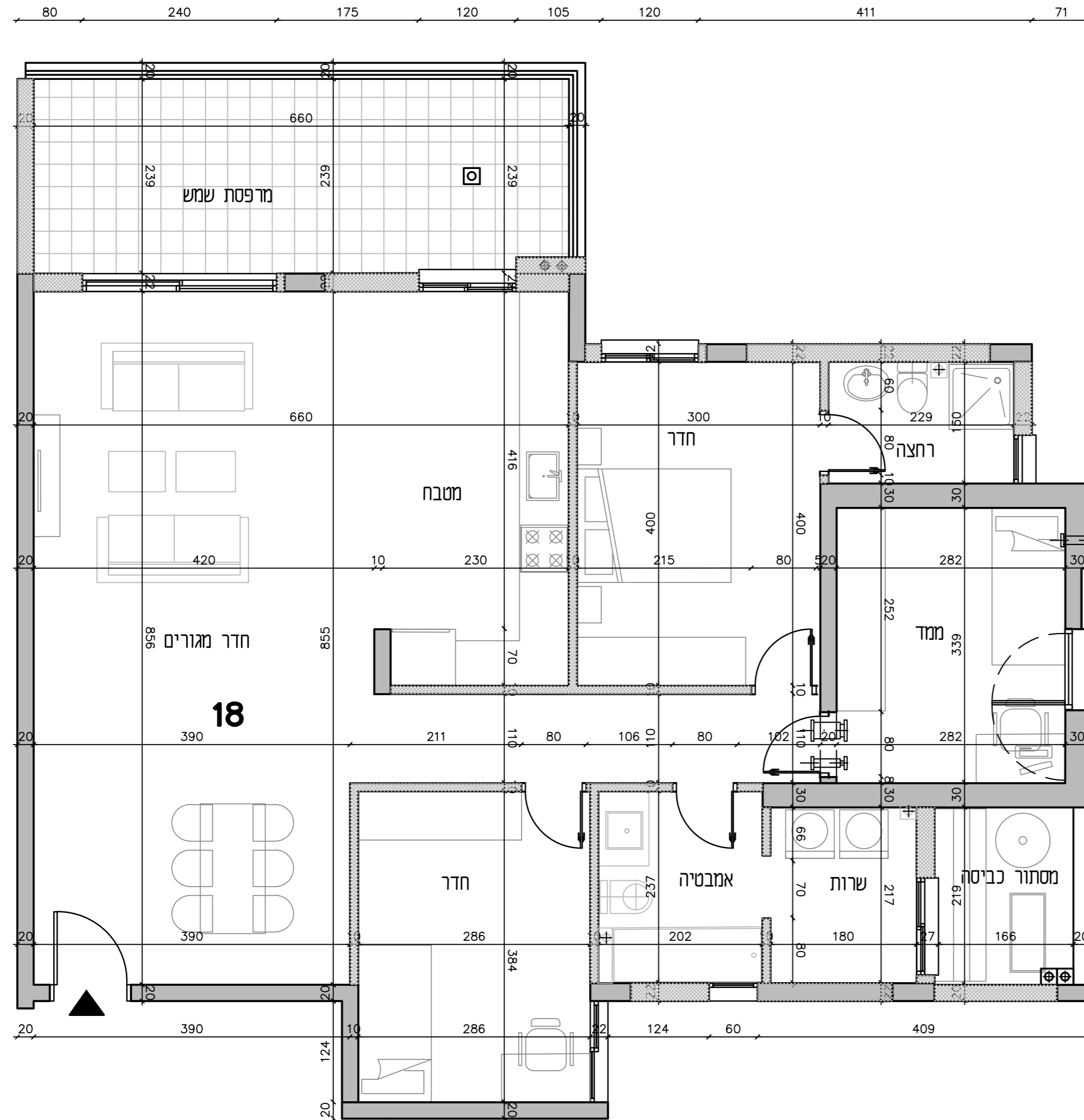


ההערה: השטחים במ"ר



18	מספר הדירה
18	מספר המחסן
	מספר החניה
	שטח הגנה
4	קומה
3 + ממ"ד	סוג דירה
111.25	שטח הדירה
17.9	שטח המרפסת
	חתימת הקונה
	חתימת נמוכר

מקרא	
	מחוק חבלי כביסה
	דוד מים
	מעבה מזגנים
	מקום למקרר
	מקום לכיירים
	מקום לכיור מטבח
	מערכת סינון למקרר
	צינור אייר למקרר
	מכונת כביסה/מיבש

הערות

הסידור המוצג הוא תוכנית חיתוך של יחידת דיור, כולל מרפסת, מקור נקי. הסידור הגלוי נכונ של החריצים מתבטא על ידי החסרה של עובי הטיח או הרדפס בכל צד לפי העניין.

הסידור המוצג הוא תוכנית חיתוך של יחידת דיור, כולל מרפסת, מקור נקי. הסידור הגלוי נכונ של החריצים מתבטא על ידי החסרה של עובי הטיח או הרדפס בכל צד לפי העניין.

הראות והחיות הרשיות מתבטא על ידי דיוק בביצוע וכיצד באלה תוכנה סטיות במדות אלה. לא כל האלמנטים הוסיפו וקיימים והחליף הערות מתבטא ביטוי בתוכנית זו וייתכנו שינויים באלה המופיעים בתוכנית.

לצורך חומת ריחוק קבוע אין להסתמך על הסידור בתוכנית יש לקחת סידור בפועל באחריות לאחר סיום הרכבת חומרי גלם.

ציון המחיר בתוכנית כגון מכונת כביסה, מטבח, ארונות, ריחוק כלי, וכדומה שורטט לצורך המחשה בלבד, ואין הוא כולל בדירה. המפרט המדיב הוא לפי שהוגדר על ידי משרד השיכון וממוגדר במפרט הטכני.

סטיות של עד 5% במדות הבנוי וכן סטיות של 5% בין הכמות והסידור האביוויים במפרט לבין הכמות למעשה, לא יחשבו סטיה מהתוכנית.

יתכנו שינויים בפחיתים, גודלם, סידורם ופחיתים או צורחם לרבות שינויים לרבות שינויים בחיזיות או באופן החלוקה הפנימית ליחידות או במספרן.

קבועות המסימיה בתוכנית הנון להחמשה בכבד. מודותיהן צורחן ומיקומן על פי המפרט הטכני.

מיקום סופי של צגרת ניקוז, צגרת מי גשם, קולסי שמש בקירות או ליד הקירות יקבע על פי תוכנית הביצוע.

תוכנית פיתוח סופית הכוללת מיקום חנית, חרדי אשפה מותקני גז והמשל יקבעו על ידי האדריכל בכפוף לדרישת הוועדה המקומית.

גבולות המגרש יקבעו סופית בתשרים שאישר כרישום.

פיתוח העברה גליה או ספיה של מערכות כגון איזורור ביוב וניקוז במחסנים ובשטחים ציבוריים מעבר למסומן בתוכנית זו.

במסרה של ספיה בין התוכנית למפרט - המפרט קובע.

יתכנו מעברים של צגרת מים ביוב וניקוז ושוחות ביקורת של המערכות המשוחפות בתצורת הצמודות. במסרה זה תירשם זיקת הגאה וזכות מעבר במשמש לצורך גישה למערכות אלה.

על הגג ייקבעו מתקנים כגון קולסים, מעבי סיווג אטמת סלבייה או כל מתקן אחר שייקבע על ידי החברה ומיועד לשלוח את הבנין.

התכנון המוצג פתוח לשינויים על פי דרישת הרשות העירונית, אשפה, חשמל תאורה וכו. כיבוי אש, פיקוד העורף, והאגיד המים חבת חשמל וכו, פיתוח גז.

