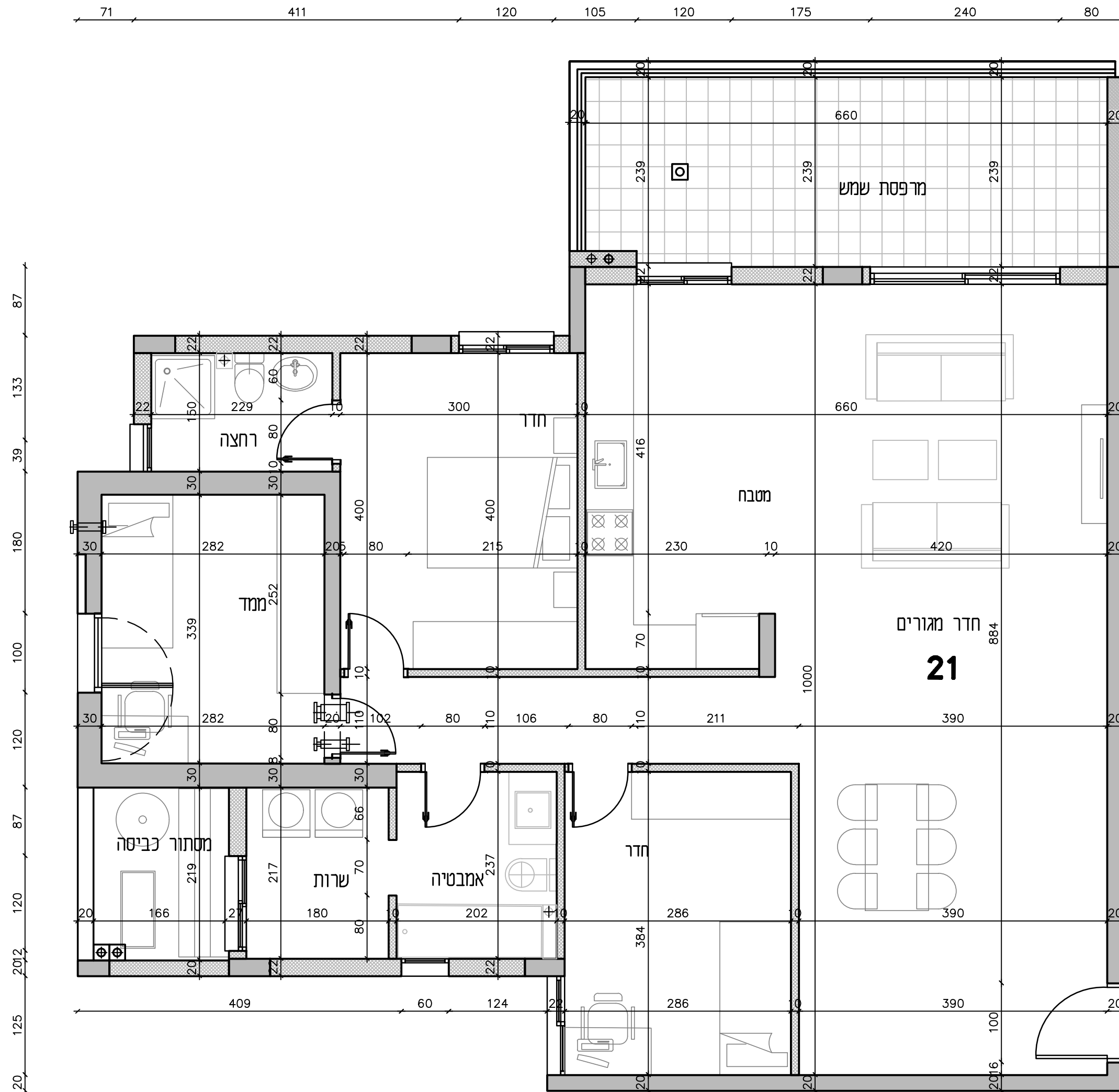


ההערה: השטחים במ"ר

21	מספר הדירה
21	מספר המחסן
	מספר החניה
	שטח הגנה
5	קומה
3 + מ"מ	סוג דירה
116.9	שטח הדירה
17.9	שטח המרפסת
	חתימת הקונה
	חתימת נמוכר

מקרא	
	מתקן חבלי כביסה
	דוד מים
	מעבה מזגנים
	מקום למקרר
	מקום לכיירים
	מקום לכיור מטבח
	מערכת סינון למקרר
	צינור אייר למקרר
	מכונת כביסה/מיבש



הערות

המידות המתוארות בתוכנית הן מידות בניה ברוטו, מקור לקיר. המידות הגוליות נטו של החורים מתקבלות ע"י החסרה של עובי הטיח או הרדפי בכל צד לפי הענין.

המידות המתוארות בתוכנית הן מידות מתוכננות, כחוצאה של שניים הנוגעים מאלו. המדידות הנוגעות בחימום המפרטים הסכמיים, הוראות והחזיות הרשיות, מתקבלות של דיוק בביצוע וכחוצאה באלה היתכנה סטיות במידות אלה. לא כל האלמנטים השונים והמדידות והמדידות מתקבלים בימי בתוכנית זו וייתכנו שינויים באלה המופיעים בתוכנית.

לצורך חתמת רישום קבוע אין להסתמך על המידות בתוכנית ויש לקחת מידות בפועל באזור לאחר סיום הרכבת חומרי גלם.

צידוד המחואר בתוכנית כגון מכונת כביסה, מטבח, ארונות, ריהוט כללי, וכדומה משרטט לצורך המחשה בלבד, ואין הוא כולל בדירה. המפרט המחייב הוא כפי שהוגדר ע"י משרד השיכון וממוגדר במפרט הסכמי.

סטיות של עד 5% במידות הבניין וכן סטיות של 5% בין הכמותיות ומידות האביזרים במפרט לבין הכמותיות למידות למעשה, לא יחשבו סטיות מהותיות.

יתכנו שינויים בפחים, גודלם, סידורם ופיהם או צורתם לרבות שינויים לרבות שינויים בחזיתות או באופן החלוקה הפנימית ליחידות או במספרן.

קבועות המסייעות בתוכנית הינן להמחשה בכבד. מידותיהן צורחן ומיקומן על פי המפרט הסכמי.

מיקום סופי של צגרת ניקוז, צגרת מי גשם, קולטי בקורות או ליד הקירות יקבע על פי תוכנית הביצוע.

תוכנית פיתוח סופית הכוללת פרטים תחית, חרדי אשפה מתקני גז והמשל יקבעו ע"י האדריכל בכפוף לדרישת הוועדה המקומית.

גבולות המגרש יקבעו סופית בתשרים שאישר לרישום.

חיתוך העברה גליה או סטייה של מערכות כגון איזורור ביוב וניקוז במחסנים ובשטחים ציבוריים מעבר לסמומן בתוכנית זו.

במסגרת של סטיות בין התוכנית למפרט - המפרט קובע.

יתכנו מעברים של צגרת מים ביוב וניקוז ושוחות ביקורת של המערכות המשוחפות בתצורת הצמודות. במסגרת זה תירשם זיקת הנאה וזכות מעבר במשמש לצורך גישה למערכות אלו.

על הגג ייקבעו מתקנים כגון קולטים, מעבי סיווג אנטנת טלביזיה או כל מתקן אחר שייקבע ע"י התכנה ומיועד לשרת את הבנין.

התכנון המוצג פתוח לשנויים על פי דרישת הרשות העירונית, אשפה, חשמל תאורה וכו. כיבוי אש, פיקוד העורף, והאגיד המים חבדת חשמל וזבוק, פיתוח גז, אשפה, חשמל תאורה וכו.

