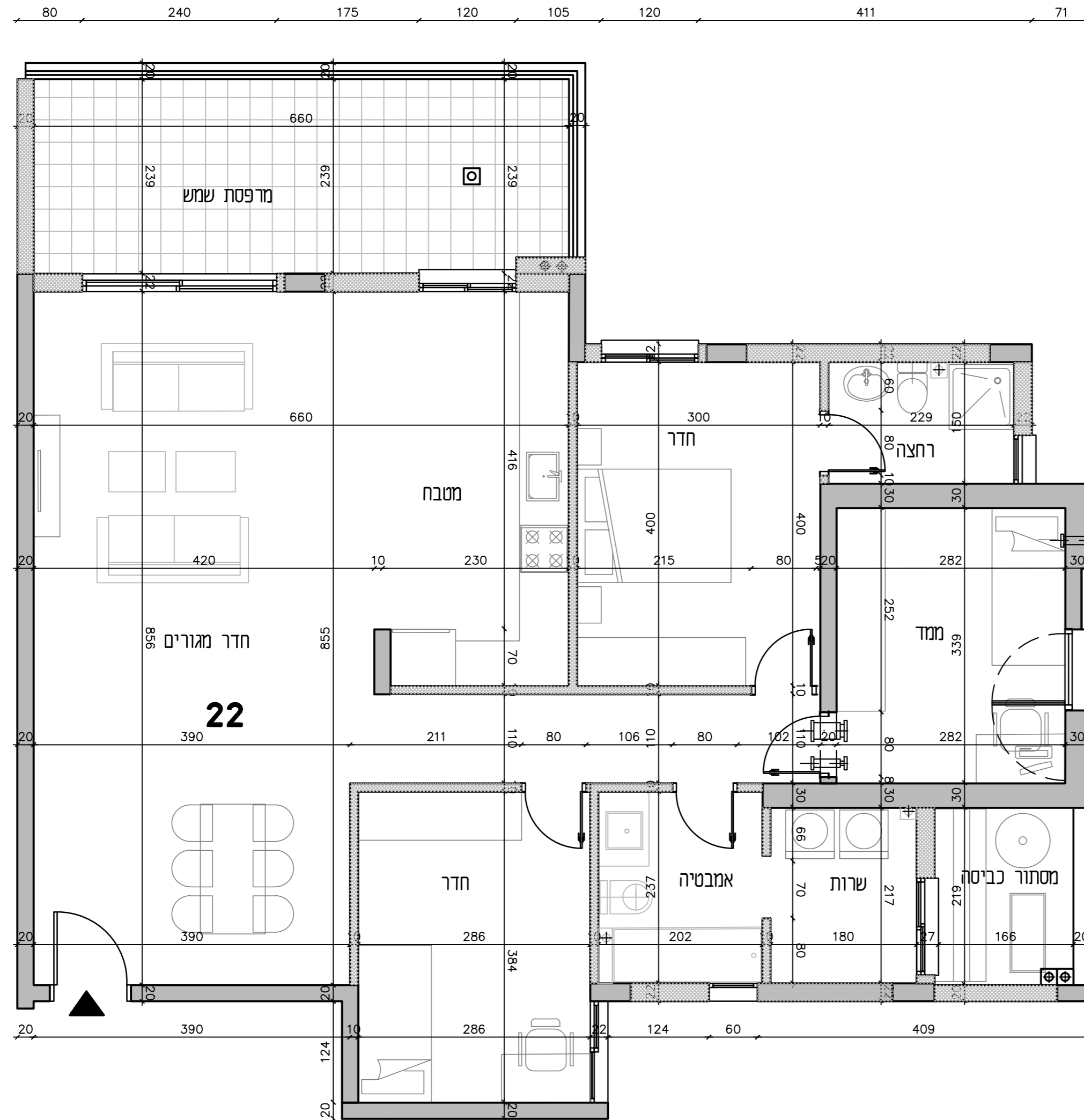


ההערה: השטחים במ"ר



22	מספר הדירה
22	מספר המחסן
	מספר החניה
	שטח הגנה
5	קומה
3 + ממ"ד	סוג דירה
111.25	שטח הדירה
17.9	שטח המרפסת
	חתימת הקונה
	חתימת נמוכר

מקרא	
	מחנן חבלי כביסה
	דוד מים
	מעבה מזגנים
	מקום למקרר
	מקום לכיירים
	מקום לכיור מטבח
	מערכת סינון למר"ד
	צינור אייר למר"ד
	מכונת כביסה/מיבש

הערות

המידות המתוארות בתוכנית הן מידות בניה ברוטו, מקור לקרי. המידות הגוליות נטו של החורים מתקבלות ע"י החסרה של עובי הטיח או הרדפס בכל צד לפי העניין.

המידות המתוארות בתוכנית הן מידות מתוכננות, כחוצאה של שניים הנוגעים מאלו. התכנון, האופנים הנדסיים, החלוקות, בחינם המפרטים הטכניים, הראות והחזות הרשיות, מתבנות על דיוק בביצוע וכחוצה באלה היתכנה סטיות במידות אלה. לא כל האלמנטים השונים והמקבילים והמחלפים והמחלפים במסגרת ביטוי בתוכנית זו וייתכנו שינויים באלה המופיעים בתוכנית.

לצורך חומת ריחום קבוע אין להסתמך על המידות בתוכנית ויש לקחת סיוע בפועל באזור לאחר סיום הרכבת חומרי גמר.

ציון המחנן בתוכנית כגון מכונת כביסה, מטבח, ארונות, ריחום כללי, וכדומה משרטט לצורך המחשה בלבד, ואין הוא כולל בדירה. המפרט המחייב הוא כפי שהוגדר ע"י משרד השיכון וממוגדר במפרט הטכני.

סטיות של עד 5% במידות הבנין וכן סטיות של 5% בין הכמותיות ומידות האביזרים במפרט לבין הכמותיות למעשה, לא יחשבו סטיות מהותיות.

יתכנו שינויים בפחחים, גודלים, סידורים, פדחים או צורתם לרבות שינויים לרבות שינויים בחזיתות או באופן החלוקה הפנימית ליחידות או במספרן.

קבועות הטכניות בתוכנית הן להמחשה בכבוד. מידותיהן צורחו ומיקומן על פי המפרט הטכני.

מיקום סופי של צגרת ניקוז, צגרת מי גשם, קולטי שמש בקירות או ליד הקירות יקבעו על פי תוכנית הביצוע.

תוכנית פיתוח סופית הכוללת פרום תניות, חרדי אשפה מותקני גז והמשל יקבעו ע"י האדריכל בכפוף לדרישות הוועדה המקומית.

גבולות המגרש יקבעו סופית בתשרים שאישר לרישום.

חיתוך העברה גליה או ספיה של מערכות כגון איזורור ביוב וניקוז במחסנים ובשטחים ציבוריים מעבר למסגרת בתוכנית זו.

במסגרת של ספיה בין התוכנית למפרט - המפרט קובע.

יתכנו מעברים של צגרת מים ביוב וניקוז ושוחות ביקורת של המערכות המשותפות בתצורת הצמודות. במסגרת זה תירשם זיקת הנאה וזכות מעבר במשמש לצורך גישה למערכות אלו.

על הגג ייקבעו מתקנים כגון קולטים, מעבי סיווג אנטנת טלביזיה או כל מתקן אחר שייקבע ע"י התכנה ומיועד לשאת את הבנין.

התכנון המוצג פתוח לשוניים על פי דרישות הרשיות העירוניות, כיבוי אש, פיקוד העורף, והאגף הנדסי חבתי המשל וזכ, פיתוח גז, אשפה, חשמל תאורה וכו'.

