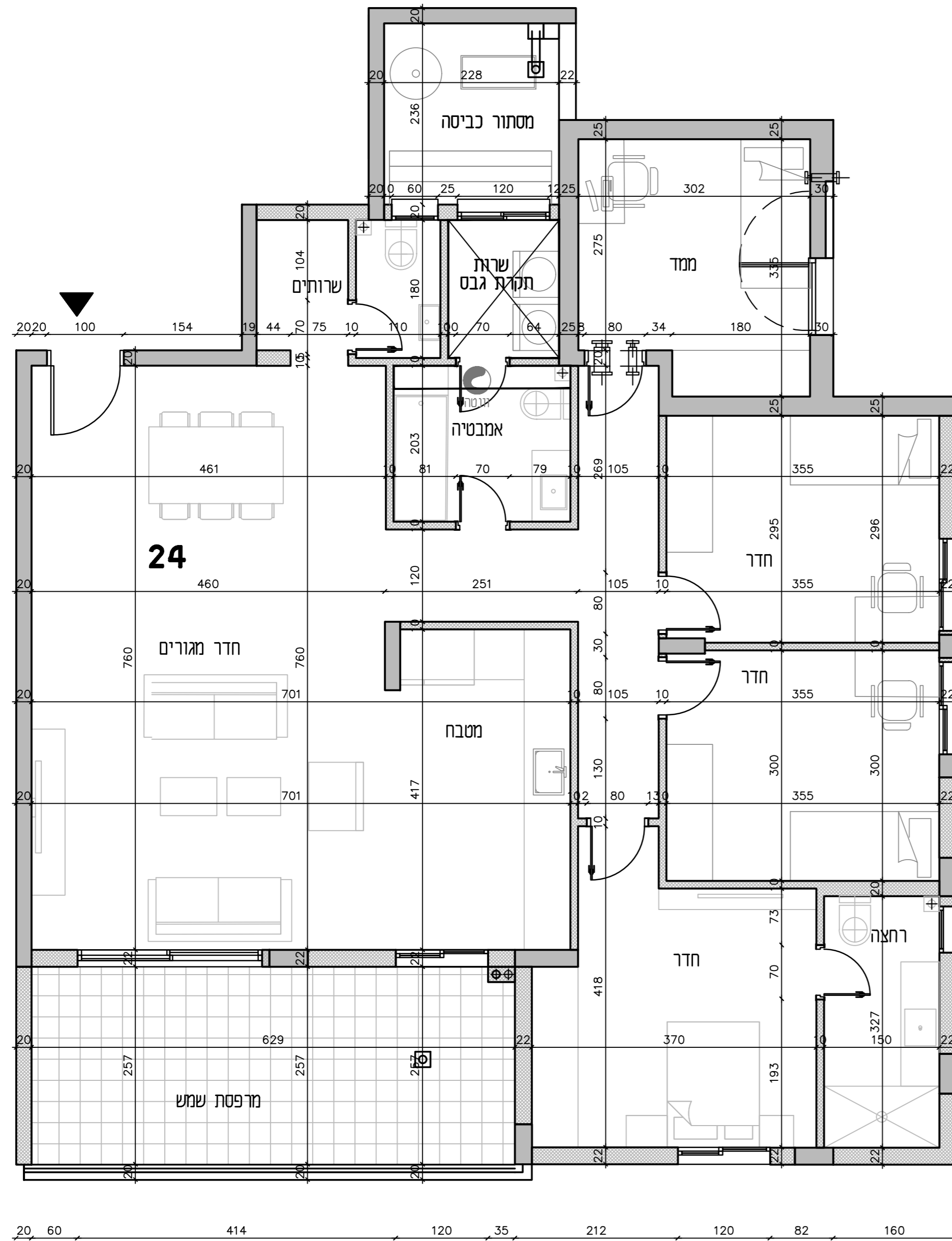


ההערה: השטחים במ"ר



24	מספר הדירה
24	מספר המחסן
	מספר החניה
	שטח הגנה
6	קומה
4 + מ"מ	סוג דירה
129.65	שטח הדירה
17.7	שטח המרפסת
	חתימת הקונה
	חתימת נמוכר

מקרא	
	מתקן חבלי כביסה
	דוד מים
	מעבה מזגנים
	מקום למקרר
	מקום לכיירים
	מקום לכיור מטבח
	מערכת סינון למקרר
	צינור אייר למקרר
	מסגרת כביסה/מיבש

### הערות

הסידור המוצג הוא תוכנית חידוש בניה ביוזם, מקור לקרי. הסידור הגלוי נטו של החודשים מתקבלת ע"י החברה של עובי הטיח או הרפטי בכל צד לפי העניין.

הסידור המוצג הוא תוכנית חידוש מתוכננת, כחוצאה של שניים הנובעים מליכודי התכנון, האמצעים הנדסיים, החלוקות בתחום הפרטים הטכניים, הוראות והחזרות הרשיות, מתקבלת על דיוק וכיוצא באלה היתכנה סטיות במידות אלה, לא כל האמצעים הנוגעים לפרטים ומחלפי הצורות מתקבלים ביטוי בתוכנית זו וייתכנו שינויים באלה המופיעים בתוכנית.

לצורך חומנת ריחוס קבוע אין להסתמך על הסידור בתוכנית ויש לקחת סידור בפועל באחריות סיום הרכבת חומרי גלם.

ציון המחיר בתוכנית כגון מכונה כביסה, מטבח, ארונות, ריחוס כלי, וכדומה משרטט לצורך המחשה בלבד, ואין הוא כולל בדידה. המפרט המדויב הוא כפי שהוגדר ע"י משרד השיכון והמוגדר במפרט הטכני.

סטיות של עד 5% במידות הבניין וכן סטיות של 5% בין הכמויות והמידות האבירים במפרט לבין הכמויות למידות למעשה, לא יחשבו סטיות מהותיות.

יתכנו שינויים בפתחים, גודלם, מיקומם ופיהם או צורתם לרבות שינויים לרבות שינויים בחיזיות או באופן החלוקה הפנימית ליחידות או במספרן.

קבועות המניספה בתוכנית הינו להמחשה בלבד. מידותיהן צורחו ומיקומן על פי המפרט הטכני.

מיקום סופי של צגרת ניקוז, צגרת מי גשם, קולטי שמש בקירות או יניד הקירות יקבע על פי תוכנית הביצוע.

תוכנית פיתוח סופית הכוללת מיקום תחית, חרדי אשפה מתוכנן גז והמשל יקבעו ע"י האדריכל בכפוף לדרישות הוועדה המקומית.

גבולות המגרש יקבעו סופית בתשרים שאישר כרישום.

פיתוח העברה גלויה או סתומה של מערכת כגון איחודו ביוב וניקוז במחסנים ובשטחים ציבוריים מעבר למסגרת בתוכנית זו.

במסגרת של סתירה בין התוכנית למפרט - המפרט קובע.

יתכנו מעברים של צגרת מים ביוב וניקוז ושוחות ביקורת של המערכות המשותפות בתצורת הצמודות. במסגרת זה תירשם זיקת המנהל וזכות מעבר במשמש לצורך גישה למערכות אלו.

על הגג ייקבעו מתקנים כגון קולטים, מעבי חיזוק אבטות סלבייה או כל מתקן אחר שייקבע ע"י החברה ומיועד לשרת את הבניין.

התכנון המוצג פתוח לשנויים על פי דרישת הרשות העירונית, כיבוי אש, פיקוד העורף, והאגיד המים חברה המשל ובו, פיתוח גז, אשפה, חשמל תאורה וכו'.

