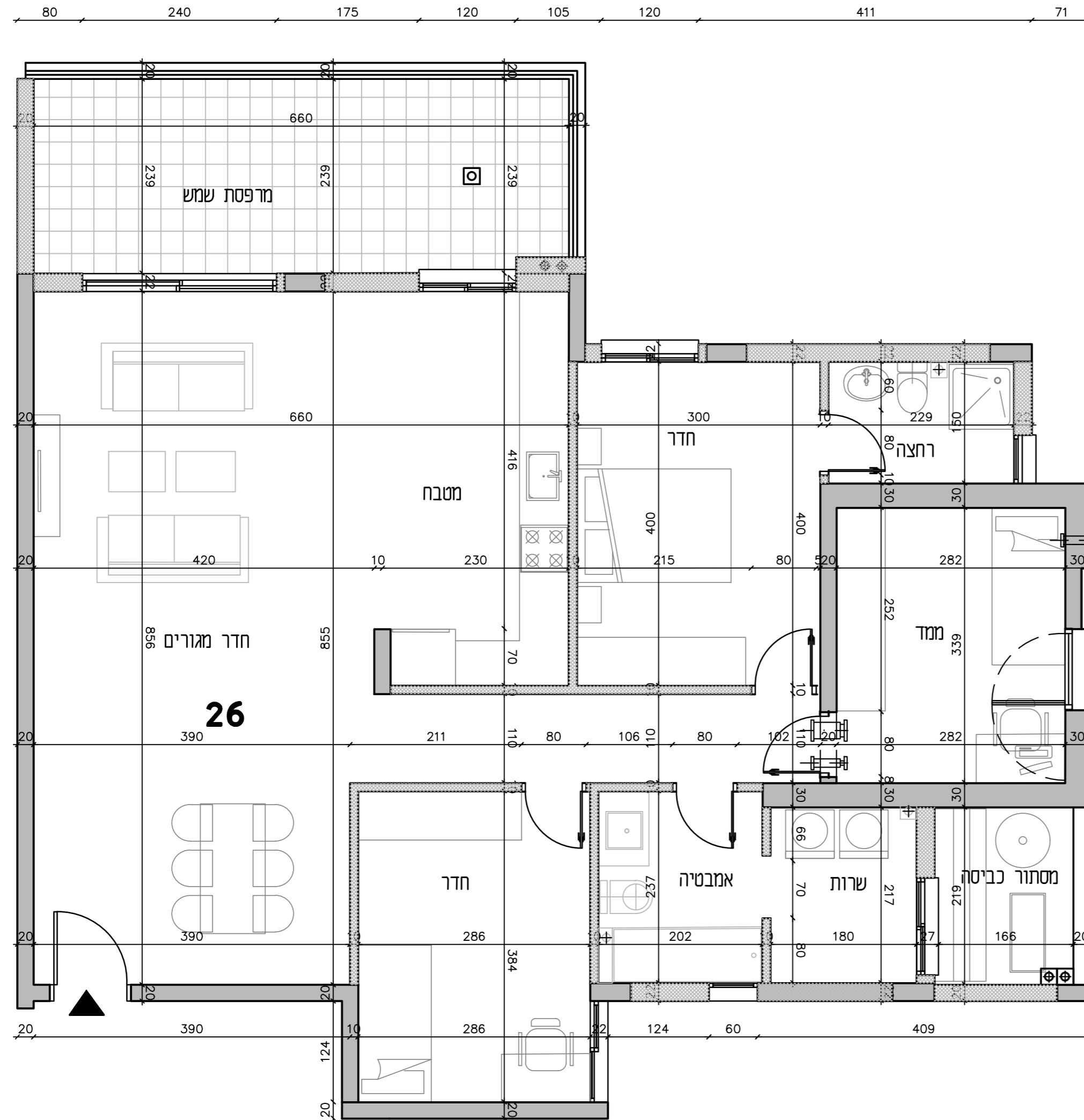


ההערה: השטחים במ"ר



26	מספר הדירה
26	מספר המחסן
	מספר החניה
6	שטח הגנה
6	קומה
3 + ממ"ד	סוג דירה
111.25	שטח הדירה
17.9	שטח המרפסת
	חתימת הקונה
	חתימת נמוכר

מקרא	
	מחוק חבלי כביסה
	דוד מים
	מעבה מזגנים
	מקום למקרר
	מקום לכיירים
	מקום לכיור מטבח
	מערכת סינון למקרר
	צינור אייר למקרר
	מכונת כביסה/מיבש

הערות

הסידור המוצג הוא תוכנית חידוש בניה ביוס, מקור לקי. הסידור הגלוי נטו של החורים מתקבלת ע"י החסרה של עובי הטיח או הרדפי בכל צד לפי העניין.

הסידור המוצג הוא תוכנית חידוש בניה ביוס, מקור לקי. הסידור הגלוי נטו של החורים מתקבלת ע"י החסרה של עובי הטיח או הרדפי בכל צד לפי העניין.

הנבנים מאלוץ התכנון, האוספים הנדסיים, החלשות בחינם המפרטים הסכניים, הראות והחיות הרשיות, מתקבלת של דיוק בביצוע וכיצד באלה תוכנה סטיות במדות אלה. לא כל האלמנטים השונים והמכניים והמכניים מתקבלים ביוס בתוכנית זו וייתכנו שינויים באלה המופיעים בתוכנית.

לצורך חומת ריחום קבוע אין להסתמך על הסידור בתוכנית ויש לקחת סידור בפעול באחר לאחר סיום הרכבת חומרי גלם.

ציון המחיר בתוכנית כגון מכונת כביסה, מטבח, ארונות, ריחום כללי, וכדומה משרטט לצורך המחשה בלבד, ואין הוא כולל בדירה. המפרט המדויב הוא לפי שהוגדר ע"י משרד השיכון וממוגדר במפרט הסכני.

סטיות של עד 5% במדות הבנוי וכן סטיות של 5% בין הכמות והסידור האבירים במפרט לבין הכמות למדות למעשה, לא יחשבו סטיה מהותיות.

יתכנו שינויים בפחחים, גודלם, סיוסם פדחים או צדדם לרבות שינויים לרבות שינויים בחיזיות או באופן החלוקה הפנימית ליחידות או במספרן.

קבועות המניספיה בתוכנית הנון להמחשה בלבד. מודותיהן צורחו ומיקומן על פי המפרט הסכני.

מיקום סופי של צגרת ניקוז, צגרת מי גשם, קולסי שמש בקירות או ליד הקירות יקבע על פי תוכנית הביצוע.

תוכנית פיתוח סופית הכוללת מיקום חנית, חרדי אשפה מתקני גדו והמשל יקבעו ע"י האדריכל בכפוף לדרישת הוועדה המקומית.

גבולות המגרש יקבעו סופית בתשרים שאישר לריישום.

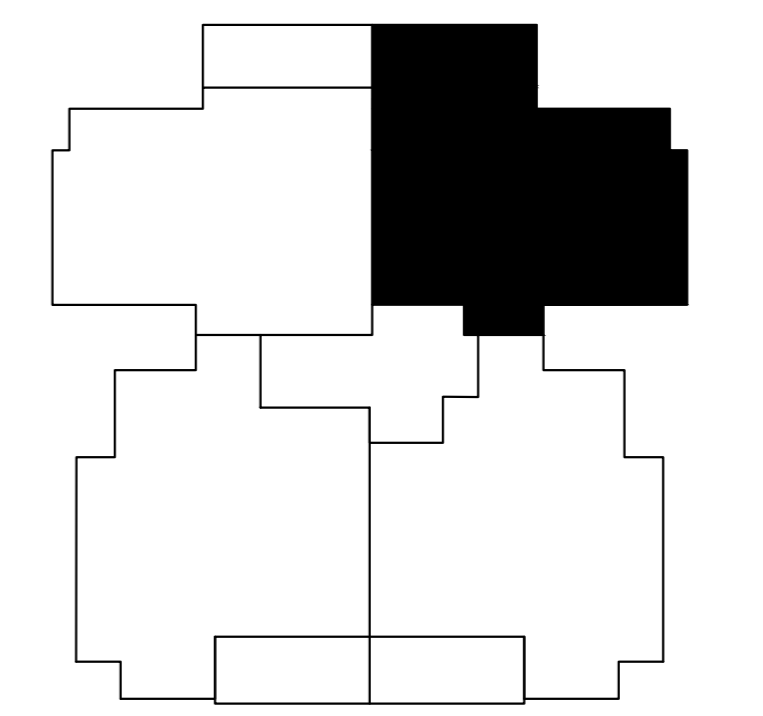
פיתוח העברה גלויה או ספיה של מערכות כגון איזורור ביוב וניקוז במחסנים ובשטחים ציבוריים מעבר למסגרת בתוכנית זו.

במסגרת של ספיה בין התוכנית למפרט- המפרט קובע.

יתכנו מעברים של צגרת מים ביוב וניקוז ושוחות ביקורת של המערכות המשוחפות בתצורת הצמודות. במסגרת זה תירשם זיקת הגאה וזכות מעבר במשמש לצורך גישה למערכות אלה.

על הגג ייקבעו מתקנים כגון קולסים, מעבי סיווג אטמת סלבייה או כל מתקן אחר שייקבע ע"י החברה ומיועד לשלוח את הבנין.

התכנון המוצג פתוח לשינויים על פי דרישת הרשות העירונית, אשפה, חשמל תאורה וכו. כיבוי אש, פיקוד העורף, והאגיד המים חברת חשמל ובו, פיתוח גד. אשפה, חשמל תאורה וכו.



87
133
39
180
100
120
87
120
1220
125
20

